



Keski-Suomen perhekeskus- yhdyshenkilöverkosto/Hanna Hämäläinen ja Kaisa Koivuniemi

- Merkityksellinen perhekeskuskehittämistä ja perhekeskustoimintaa tukeva yhteistoimintarakenne maakunnassa, jossa ei yhtenäistä sote-rakennetta.
- Ei vaadi nimettyjä koordinaatiosta vastaavia tahoja
- Mukana jokaisen kunnan pekeyhdyshenkilöt ja muut keskeiset toimijat (mm. MLL, Likes, KesLi)
- Toimijoita terveyden edistämisen työstä korjaaviin palveluihin

Uudenmaan alueelliset tilaisuudet/Kaisli Syrjänen

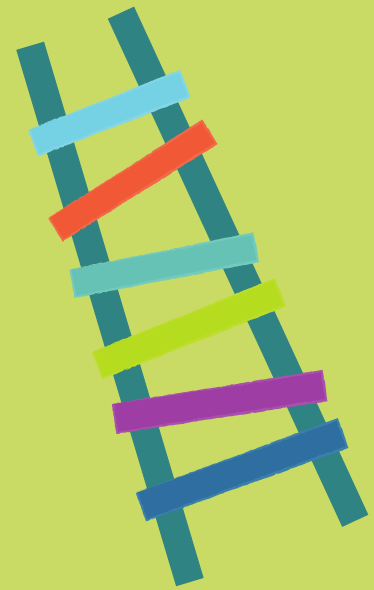
- Koottiin alueellisia työryhmiä, joissa päätettiin kunkin tilaisuuden teemat ja näkökulmat
- Lähtökohtana halu tutustua alueen toimijoihin, parantaa tiedonkulkua ja rakentaa palvelukokonaisuuksia.
- Tarve luoda rakenteita, jotta eri toimijat tietäisivät toistensa toiminnasta ja vältettäisiin päällekkäisyyttä.
- Tärkeää, että paikalla on päättäjiä, johtoa ja työntekijöitä: yhteinen työ etenee kaikilla tasoilla.

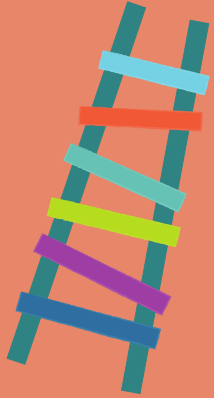
Tampereen perhekeskus verkostomaisena yhteistyönä/Virve Savolainen

- Jokaisella Tampereen viidellä palvelualueella toimii monialainen perhekeskuksen aluetiimi (si-so-te, srk, järjestö)
- Jokaisella alueella kaksi perhekeskustiimiä.
- Ilmiöpohjainen lähtökohta tapaamisissa.
- Hyödynnetään olemassa olevia verkostoja esim. Perheverkko
- Tietoisuuden ja osaamisen lisääminen (mm. Palvelut, koulutukset, tiedon jakaminen)
- Yhteistyöstä yhteiseen työhön!

Ylä-Savon SOTE kuntayhtymän perhekeskus/Hannele Vesterlin

- Kiinteä yhteistyö järjestöjen kanssa – mm. Iisalmen Perheentalo
- Yhteisiä toimintoja: asiakasohjaus, yhteiset työryhmät, ohjausryhmät, koulutukset, verkostot ja tilojen yhteiskäyttö
- Yhteisistä toiminnoista kirjalliset sopimukset
- Lisännyt järjestöjen välistä yhteistyötä ja pystytty laajentamaan perheille suunnattujen toimintojen valikoimaa





Koolle kutsuttava perhekeskustiimi Kuopiossa ja Siilinjärvellä/ Maria Partanen ja Taina Lehtoranta

- Lähityöntekijä perheen arjen verkostosta kutsuu koolle tarvittavan osaamisen perhekeskustimista (sovittu asiantuntijaryhmä) sen jälkeen kun huoli on tunnistettu ja otettu puheeksi perheen kanssa
- Tilanteisiin, joissa lapsi/perhe ei ole varhaisen tai erityisen tuen palveluissa, mutta perheen tilanne on moniulotteinen
- Perhekeskustiimin jäsenillä varattuna viikoittain ”tyhjä aika” kalenterissa – ammattilainen (tarvittava osaaminen) jalkautuu perheen ja lähityöntekijän luo kutsuttaessa
- Tavoitteena muodostaa yhteinen ymmärrys ja tunnistaa perheen arjesta asiat joihin puntaroidaan ratkaisuja ja vaihtoehtoja
- Kirjallinen yhteinen suunnitelma, sovitaan seuranta ja nimetään vastuutyöntekijä