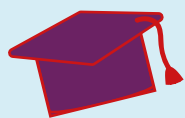


Lapsen vuoksi – Lastensuojelun laitoshoidon vetovoimatekijät ja alalta työntävät tekijät

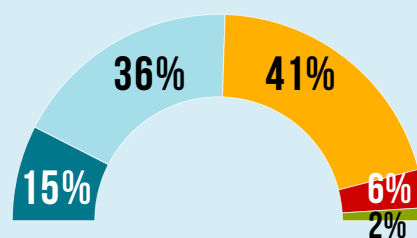


45% työntekijöistä ajattelee sosionomi (amk) -opintojen antavan melko hyvät valmiudet työskentelyyn lastensuojelun laitoshoidossa.

36% työntekijöistä taas ajattelee opintojen tarjoavan melko huonot edellytykset laitoshoidossa työskentelyyn.

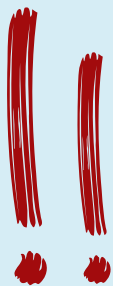
Työntekijöiden kokemus esimiehen tuesta on hyvin vaihtelevaa.

- Erinomainen tuki
- Riittävä tuki
- Ei osaa sanoa
- Jonkin verran tukea
- Ei lainkaan tukea



Työn **vaativuuteen** suhteutettuna tulos on **hälyttävä**.

60% vastaajista ajattelee työntekijöiden määrän olevan **liian alhainen** suhteessa lasten ja heidän tarvitsemansa **tuen määrään** laitoshoidossa.



94% työntekijöistä ajattelee palkan olevan **liian matala** suhteessa **työn vaativuuteen**

74% työntekijöistä kertoo harkinnensa **työpaikan vaihtoa**



Kysely lastensuojelun laitoshoidon vetovoima- ja pitovoimatekijöistä toteutettiin 14.9.–4.10.2020. Kysely suunnattiin sosionomi (amk) -opiskelijoille ja sosionomi (amk) tutkinnon suorittaneille, lastensuojelun laitoshoidon työntekijöille. Kyselyyn vastasi 184 opiskelijaa ja 173 työntekijää.



Työntekijöiden kokema henkinen kuormittuneisuus työssä



■ Liian paljon
■ Jonkin verran
■ Ei lainkaan

VAIN 43%

työntekijöistä kokee, että menettelytapaohjeet ja vastuunjaot väkivaltatilanteisiin ovat työpaikalla selkeät.

VAIN 48%

työntekijöistä kokee, että väkivaltatilanteisiin on tarjottu riittävästi koulutusta.



4/5

työntekijöistä kokee **fyysistä väkivaltaa** vähintään muutamia kertoja vuodessa.

1/3

työntekijöistä kokee **asiatonta sanallista kohtelua** viikoittain.

5 keskeisintä syytä, jotka ovat vaikuttaneet työntekijöiden **työhön sitoutumiseen**:



Työn **mielekkyys**.

Työyhteisön **antama tuki**.

Työyhteisöön liittyvät tekijät.

Työn **merkityksellisyys**.

Halu työskennellä **lasten, nuorten ja perheiden** kanssa.



Työntekijöiden kokema **tyytyväisyys** työpaikkaansa:



25% tyytyväinen



48% melko tyytyäinen



25% tyytymätön

Viisi keskeisintä syytä, jotka **sosionomiopiskelijoiden** mukaan vaikuttavat **kielteiseen mielikuvan** muodostumiseen laitoshoidossa työskentelyä kohtaan.

