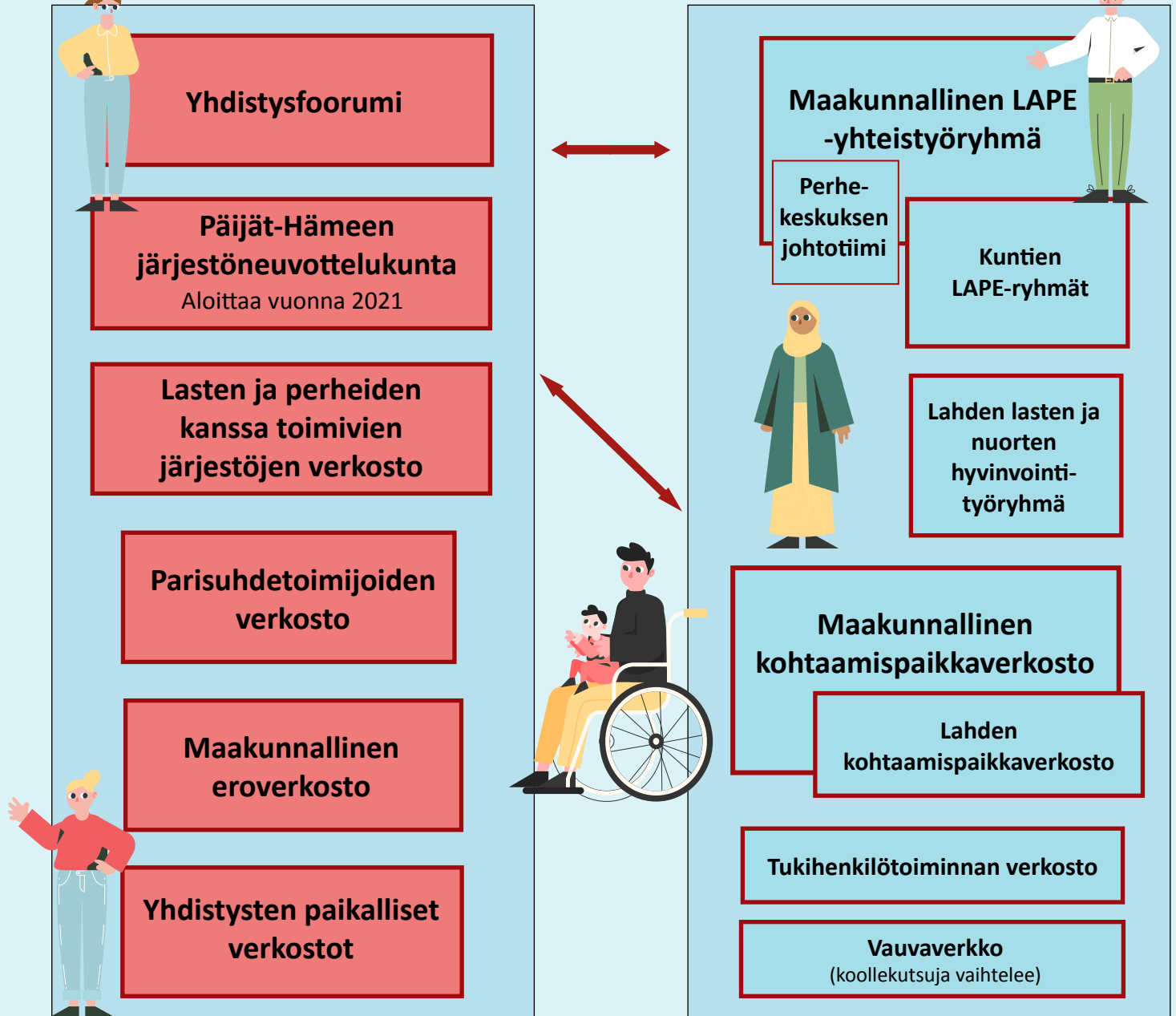


Päijät-Hämeen perhekeskusverkosto - yhdessä lapsiperheiden parhaaksi



Järjestöjen koordinoimat verkostot

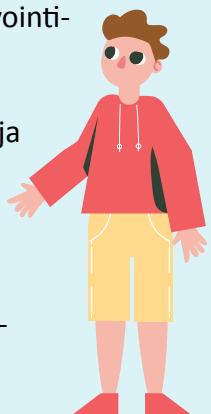
Kuntien/hyvinvointiyhtymän koordinoimat verkostot



* Lahden kohtaamispaikkaverkoston järjestöedustaja toimii linkkinä kohtaamispaikkaverkoston ja LAPE-yhteistyöryhmän järjestöedustajan välillä. Kohtaamispaikkaverkoston Päijät-Hämeen hyvinvointiyhtymän (PHHYKY) edustaja toimii linkkinä suhteessa maakunnalliseen LAPE-työryhmään.

*Yhteinen Päijät-Häme -hanke toimii linkkinä ja koordinoivana voimavarana yhdistysten, kunnan ja maakunnan sekä sote-toimijoiden välillä. [Päijät-Häme.fi](https://www.paijat-hame.fi) -nettisivu kokoaa yhteen mm. järjestöjen ja yhdistysten toimintaa ja on yhdistysten tiedonvälityskanava.

*Lahden kohtaamispaikkaverkoston järjestöedustaja on mukana Yhdistysfoorumeissa edustaen lapsiperhejärjestöjä. Myös maakunnallisen LAPE-yhteistyöryhmän järjestöedustaja on lapsiperhejärjestöjen edustaja yhdistysfoorumeissa.



Verkostojen tehtävät

Maakunnallinen LAPE- yhteistyöryhmä

- PHHYKY koordinoi
- Linjaa lapsiperheiden tueksi tehtävää työtä ja ohjaa perhekeskustoimintamallin käytännön työtä
- Operatiivisesta johtamisesta vastaa perhekeskuksen johtotiimi
- 2 järjestöedustajaa
- Kokoontuu kerran kuussa



Maakunnallinen kohtaamispaikkaverkosto

- Koostuu eri lapsiperhetoimijoista, jotka toteuttavat kohtaamispaikkatoimintaa: PHHKY (koordinoi), järjestöt sekä seurakunnat
- Verkosto kokoontuu laajennettuna neljä kertaa vuodessa
- Yhteinen toimintasuunnitelma, tarttuu ajankohtaisiin ilmiöihin
- Yhtenäistää ja kehittää maakunnan kohtaamispaikkatoimintaa sekä mahdollistaa eri toimijoiden erityisosaamisen hyödyntämisen

Lahden kohtaamispaikkaverkosto

- Edustajat Lahden ensi- ja turvakoti ry, MLL, PHHYKY, seurakunta, Dila, avoin varhaiskasvatus
- Vamisteleva ryhmä, toteuttaa yhteistä toimintaa ja tapahtumia sekä kohdennettua ruokajakelua
- Kokoontuu säännöllisesti



Yhdistysfoorumi

- Yhdistysten yhteinen vaikuttamiselin, joka tekee yhdistysten toimintaa näkyväksi ja on mukana alueen yhteiskehittämisessä
- Yhteinen Päijät-Häme-hanke koordinoi (Päijät-Hämeen sosiaali- ja terveysturva ry)
- Mukana yhdistykset laajasti (mm. lapset ja perheet, kulttuuri, vammaisjärjestöt, päihdetyö, nuoret, mielen hyvinvointi, liikuntaseurat, potilasjärjestöt, ikäihmiset)
- yhteistyössä mukana Päijät-Hämeen liitto ja PHHYKY



Päijät-Hämeen järjestöneuvottelukunta

- Käynnistetään vuoden 2021 aikana
- Yhteinen Päijät-Häme-hanke koordinoi (Päijät-Hämeen sosiaali- ja terveysturva ry)
- Toimii yhteistyöelimenä
- Yhdistysfoorumin kokoontumisista ja työryhmistä syntyneitä materiaalia hyödynnetään järjestöneuvottelukunnan perustamisessa



Lasten ja perheiden kanssa toimivien järjestöjen verkosto

- Koollekutsujana vuorotellen eri järjestöt (käynnistäjinä Perheet keskiöön! - ja Yhteinen Päijät-Häme -hankkeet)
- Kutsuttu mukaan Päijät-Hämeen lasten ja perheiden kanssa toimivat järjestöt
- Perhekeskustoiminnan yhteiskehittämiseen osallistuminen, monitoimijaisen verkostoyhteistyön tiivistäminen ja tiedonkulun tehostaminen - yhdistysten yhteisten viestien vieminen LAPE- ja perhekeskustoimijoille