

# Järjestöt osana Pohjois-Karjalan maakunnallista perhekeskusverkostoa



**Perheet keskiöön!**  
-järjestöverkosto  
(järjestöt & seurakunnat)

**Lapsiasiaverkosto**  
(järjestöt +  
Joensuun kaupunki)

**EDUSTAJAT**  
(kaikki alueet)

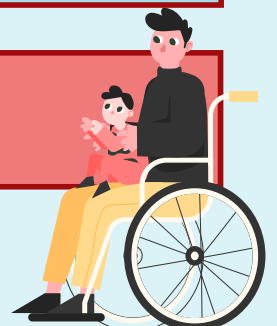


## Pohjois-Karjalan perhekeskus

Perhekeskuksen toiminnallinen ohjausryhmä

Pohjoinen	Keskinen	Läntinen	Eteläinen
<b>JORY:</b> <ul style="list-style-type: none"><li>• Sote</li><li>• Kunta</li><li>• Srk</li><li>• Järjestö</li></ul>	<b>JORY:</b> <ul style="list-style-type: none"><li>• Sote</li><li>• Kunta</li><li>• Srk</li><li>• Järjestö</li></ul>	<b>JORY:</b> <ul style="list-style-type: none"><li>• Sote</li><li>• Kunta</li><li>• Srk</li><li>• Järjestö</li></ul>	<b>JORY:</b> <ul style="list-style-type: none"><li>• Sote</li><li>• Kunta</li><li>• Srk</li><li>• Järjestö</li></ul>
4 kohtaamispaiikkaa 4 koordinaattoria Järjestöt mukana	5 kohtaamispaiikkaa 4 koordinaattoria Järjestöt mukana	4 kohtaamispaiikkaa 4 koordinaattoria Järjestöt mukana	3 kohtaamispaiikkaa 3 koordinaattoria Järjestöt mukana

**KOHTAAMISPAIKKAVERKOSTO**  
(Yhteensä 16 kohtaamispaiikkaa)



# Verkostojen tehtävät



## Perheet keskiöön! -järjestöverkosto

- Lapsiperhejärjestöistä ja seurakuntaedustajista muodostuva verkosto.
- Tukee järjestöjen ja seurakuntien kiinnittymistä perhekeskustoimintaan yhteistyössä kunta- ja sotetoimijoiden rinnalla.
- Tuo järjestöjen tietotaitoa esiin ja osaksi perhekeskusten palvelurakennetta.
- Järjestöverkostosta valitaan edustajat maakunnalliseen ohjausryhmään ja alueellisiin johtoryhmiin.

## Alueelliset perhekeskusjohtoryhmät (keskinen, eteläinen, läntinen ja pohjoinen)

- Käsitellään alueelliset perhekeskuksen asiat ja toiminnan suuntaviivat.
- Otetaan huomioon maakunnallisen perhekeskuksen toiminnallisen ohjausryhmän yleiset ohjeistukset toiminnan sisällöstä.
- Kunta, Siun sote, järjestöt ja seurakunta nimeävät johtoryhmiin omat edustajansa.



## Kohtaamispaikkaverkosto

- Maakunnan kohtaamispaikkakoordinaattoreiden verkosto, kokoontuu noin 4 krt/vuosi
- Antaa koordinaattoreille mahdollisuuden vertaistukeen, verkostoitumiseen ja ideoiden vaihtoon sekä yhteisen linjan luomiseen toiminnalle.
- Järjestöedustajia mukana niistä kohtaamispaikoista, jotka ovat järjestön koordinoimia.

## Maakunnallisen perhekeskuksen toiminnallinen ohjausryhmä

- Maakunnallinen ohjausryhmä, joka määrittää alueellisten johtoryhmien toimintaa.
- Toiminnalle sovitaan vuosittaiset tavoitteet (kahdelle vuodelle kerrallaan).
- Siun sote, kunnat (sivistys), järjestöt ja seurakunta nimeävät edustajat.
- Siun sote koordioi ohjausryhmää.



## Pohjois-Karjalan järjestöasiain neuvottelukunta JANE

- JANE tiivistää alueen yhdistysten osaamisen, asiantuntemuksen ja yhteistyön.
- Tuo asioihin yhdistysten näkökulman ja vahvistaa yhdistysten toimintaedellytyksiä. Auttaa yhdistyksiä kohtaamaan ja synnyttää uusia mahdollisuuksia yhteistyölle
- Eri kohderyhmät ovat edustettuina valittujen edustajien kautta

## Lapsiasiaverkosto

- Alueen maakunnallisen vaikuttamisen kanava.
- Johtoajatuksena yhteiskunnallinen vaikuttaminen ja havaittuihin ilmiöihin puuttuminen. Lapsen oikeuksien ja osallisuuden vahvistaminen.
- Mukana alueen lapsiperheiden parissa toimivia järjestöjä, Joensuun kaupunki sekä Siun soten edustaja.