

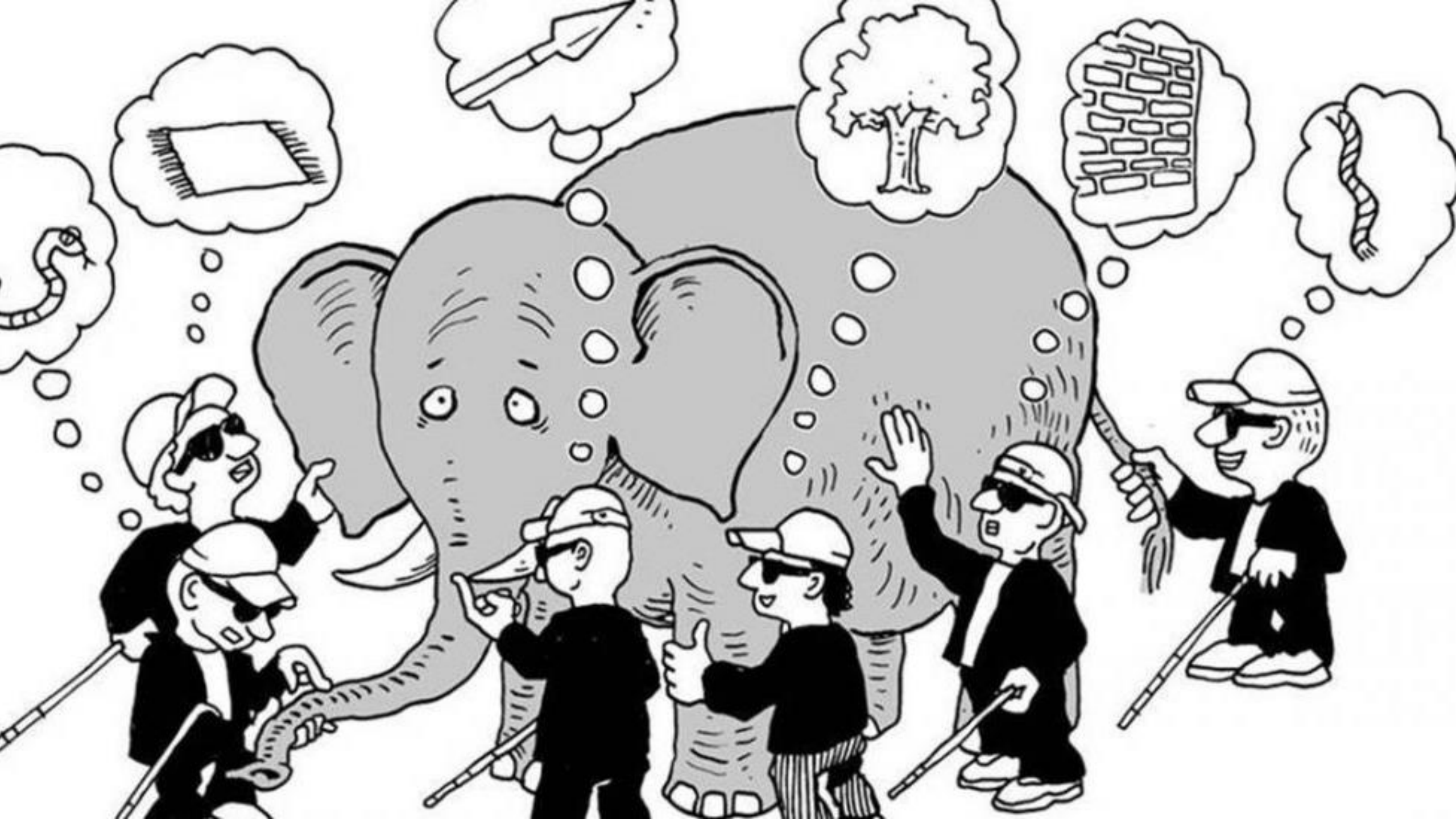
Perhekeskus osana tulevaisuuden sotekeskusta

Esimerkkeinä
Helsinki ja Päijät-Häme

Mitä uudella rakenteella
tavoitellaan?

Mitä käytännössä tehdään?

Millaisia onnistumisia ja haasteita on
kohdattu?





KIITOS!



anna-kaisa.tukiala@hel.fi

elina.vesterinen2@phhyky.fi





Alueelliset perhekeskuspäivät

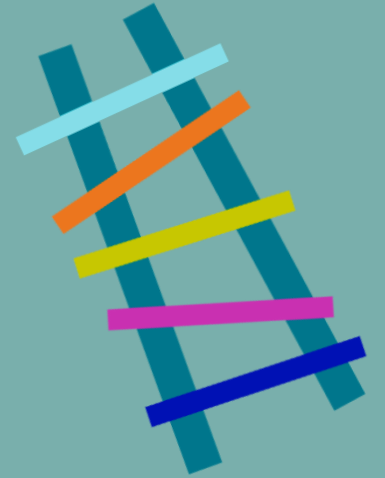
Millaista perhekeskusta rakennamme yhdessä?

Järjestöt osana kokonaisuutta

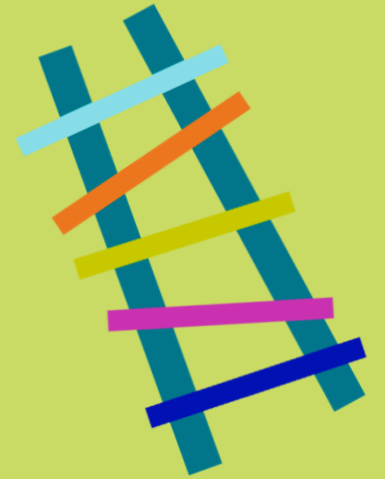
Kyselyt

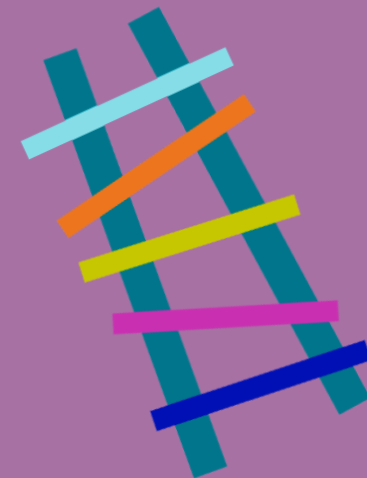
Kaksi kyselyä, 67 järjestöä HYKS erva-alueelta vastasi

- Suurin osa toimii koko hyvinvointialueen alueella ja osa kunnan alueella.
- Kohderyhmän asioiden edistäminen on tärkeämpää kuin maantieteellinen alue, jolla toimitaan
- Järjestöt ovat mukana valtavassa määrässä verkostoja
- Tärkeätä järjestöille on yhteistyön vahvistaminen kaikkien toimijoiden välillä
- Toiveet yhteistyölle, top 3: **tiedonkulku, vaikuttaminen yhteisiin asioihin, asiantuntijaosaamisen jakaminen**



- Lasten ja nuorten hyvinvointisuunnitelmat prosesseja, joissa toteutunut todellista yhdessä tekemistä ja yhteisten tavoitteiden asettamista
- Järjestöt haluavat olla mukana verkostoissa, mutta resurssit eivät riitä kaikkeen/kaikilla. Suurimmalle osalle järjestöistä olisi mahdollista edustaa vuorotteluperiaatteella muiden järjestöjen kanssa
- Tieto järjestöjen toiminnasta peruspalveluiden kautta ja samalla kuin peruspalvelut – ei erillisenä luettelona järjestötoiminnasta
- Perhekeskusrakenteen moninaisuus/erilaisuus haastaa järjestöjä





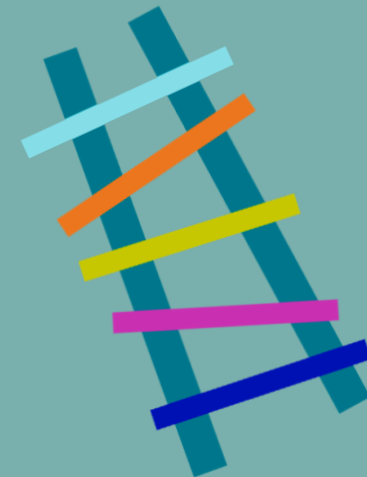
Systeminen työote perhekeskustyössä: keskustelun kysymykset

SUOMEN⁺
EV. LUT.
KIRKKO

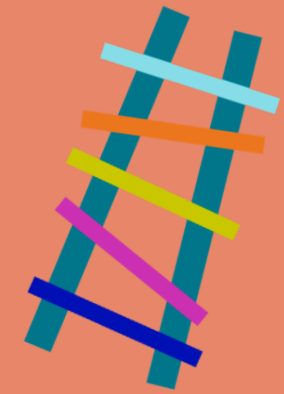


thi

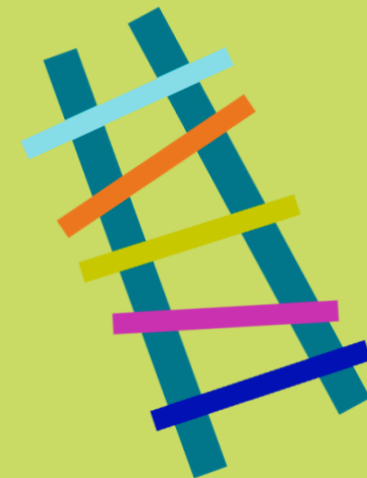




Millaisia onnistumisen kokemuksia teillä on systemisestä työstä?



Kaikki liittyy kaikkeen – mikä on
systemisen työn tavoite?



Mitä haasteita systemisessä työssä on ollut?

25.5.2021

SUOMEN⁺
EV. LUT.
KIRKKO

