



I VALTAKUNNALLINEN PERHEKESKUSKONFERENSSI

Yhdessä rakennamme onnistumisia!

Sähköinen perhekeskus



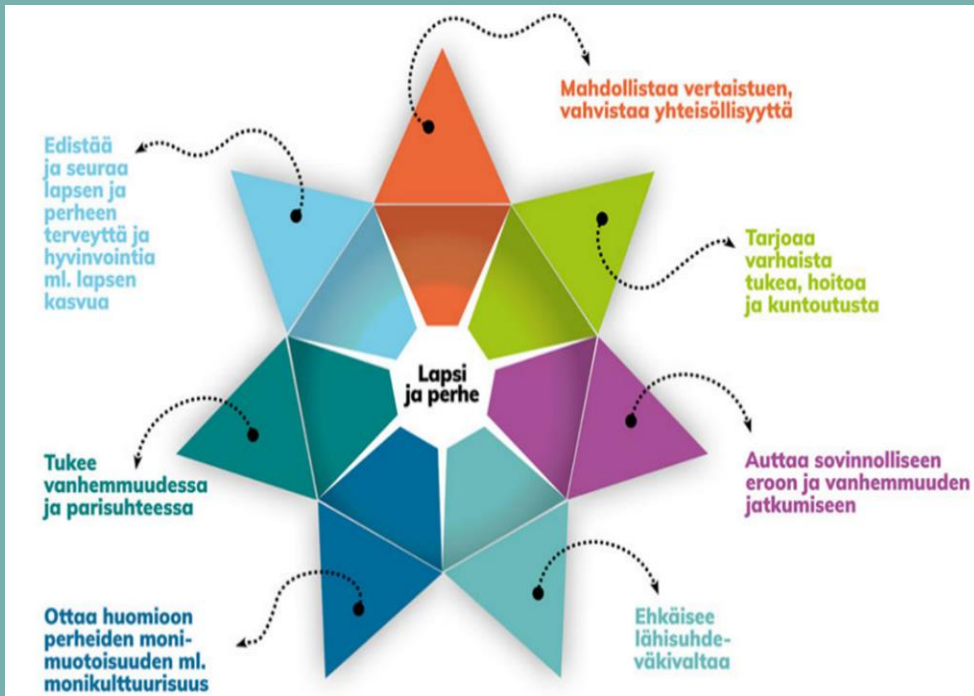
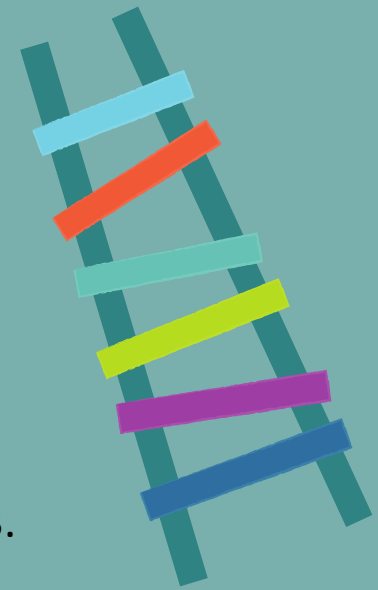
Sähköinen perhekeskus projektin tausta



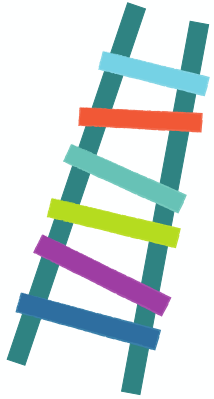
- Sähköisen perhekeskuksen kehittämisen taustalla on lapsi- ja perhepalveluiden muutosohjelma sekä perhekeskus-toimintamalli.
- Sähköinen perhekeskus- kehittämistarpeet, tavoitetila, skenaariot ja toimenpide-ehdotukset on laadittu LAPE-hankkeen maakunnallisten sähköisten palvelujen kehittäjien yhteistyössä.
- Työryhmä esitti perhekeskusten sähköisten palveluiden kokoamista kansalliseksi verkkopalveluksi. Kansallisen toteutuksen lisäksi liikkumavaraa jätetään myös alueellisille palveluille.



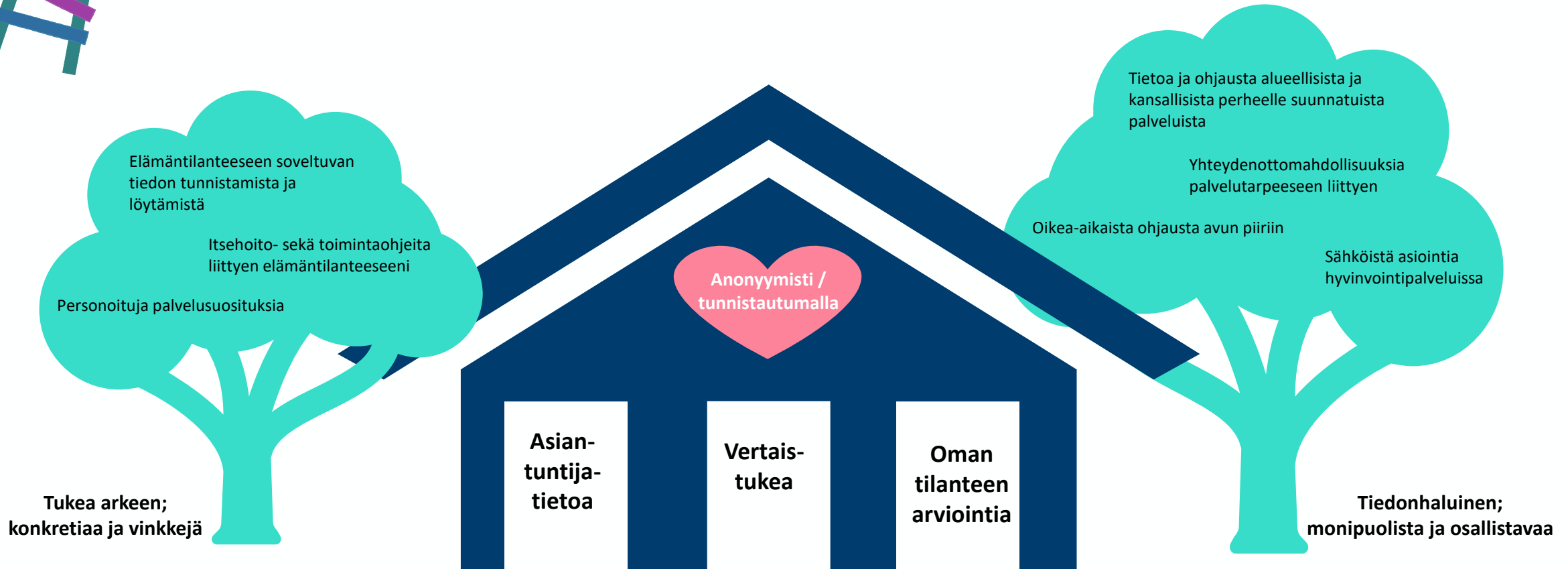
Sähköinen perhekeskus tukee perhekeskustyön fyysisiä palveluja

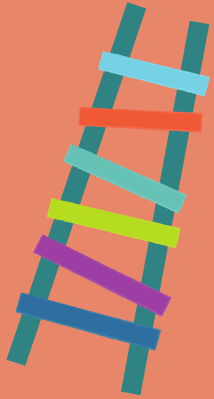



- SPK kehittäminen käynnistyi v. 2021 alussa rakenneuudistushankkeen osana
- Hankkeessa on mukana 11 tulevaa HV- aluetta ja 3. sektorin toimijoita ja kansallisia toimijoita eri toimintojen ja arkkitehtuurin kehittämisen asiantuntijoina
- DigiFinland toteuttaa tuleville hyvinvointialueille yhteisen ja eri toimijoilta koostetun Sähköisen perhekeskuksen asiointiportaalin
- SPK tulee olemaan perheellisille tai perhettä perustamassa oleville aikuisille, nuorille sekä ammattilaisille suunnattu kanava
- Sähköinen perhekeskus ei kilpaile eikä tee päällekkäistä vaan kokoaa yhteen perhekeskustyöhön liittyvää tietosisältöä, ohjeita ja ohjauksia alueiden kansallisten toimijoiden ja 3. sektorin palveluihin



Sähköisen perhekeskuksen asiakasymmärrys – profiilit ja palvelun vastaavuus tarpeisiin





Sähköinen Perhekeskus tarjoaa tietoa ja tukea elämän eri tilanteisiin - missä ja milloin tahansa.	Palveluun hakeutuminen Tiedon / tuen tarve herää	SPK-palvelussa Itsepalvelu	SPK-palvelussa Vuorovaikutus ammattilaisten kanssa	SPK-palvelussa Vuorovaikutus vertaisten kanssa	Palvelun jälkeen Seuranta
Asukkaille  Kohderyhminä perheelliset, perhettä perustavat ja nuoret	Elämänvaihe tai -tapahtuma Huoli lapsesta tai nuoresta Lapsen ikäkaudet Raskaaksi tulo, raskaus ja synnytys Vanhemmuuden ja parisuhteen tuki jne. Palvelun löytäminen Palveluhaku - itsenäinen Sähköinen palvelu-ohjaus ja neuvonta Chat palvelu-ohjaus ja neuvonta	Oman tilanteen arviointi Itsearviointitestit Pelit Omahoito-ohjeet Videot Podcastit Ohjaus tietopankkiin Ryhmät Luennot Asiointi Ajanvaraus Ilmoittautuminen Personoidut ilmoitukset (AI)	Ohjaus ja neuvonta Akuutti yhteydenotto Chat Palvelut alueellasi Ammattilaisten tarjoama tuki Ryhmät Webinaarit	Vertaistuki Teeman parissa Arjessa alueella Kokemusasiantuntija	Virtuaalinen etähoito ja kuntoutus Palautteen antaminen <div data-bbox="1905 696 2481 1093" style="border: 2px solid black; border-radius: 50%; padding: 20px; text-align: center; margin: 20px auto; width: 80%;"> <p>Toimintojen ja sisältöjen jaottelua ensimmäisessä vaiheessa</p> </div>
Ammattilaiselle Määrittelyssä					

Kevät 2021

Syksy 2021

Vuosi 2022



Perheelliset ja perhettä perustamassa olevien asiointikokonaisuus



Nuorten asiointikokonaisuus



Sähköinen perhekeskus kehityy ja kasvaa

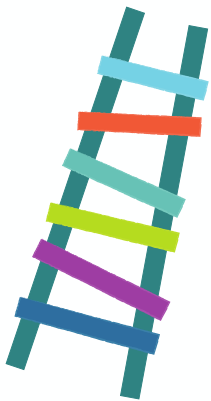


Tilannekatsaus, toukokuu 2021



- Sähköisen perhekeskuksen kehittäminen etenee toteutusvaiheeseen kesälomien jälkeen
 - Toteutustyö alkaa kevään aikana tehtyjen määrittelyjen ja sisältöjen mukaan, joka kohdistuu perheellisten ja perhettä perustamassa olevien sisältöön
 - Syksyllä aloitetaan määrittelemään nuorten asiointikokonaisuutta
 - Ammatillaisen osuutta SPK:ssa määritellään ja selvitetään muiden toimijoiden ja hankkeiden välillä
- Kevään aikana on edistetty ja selvitetty monia isoja kokonaisuuksia, jotka luovat pohjan ja rungon Sähköisen perhekeskuskokonaisuudelle sekä alkavalle toteutusvaiheelle (mm. viitearkkitehtuuri, asiakasymmärrys, AuroraAi yhteistyö, SPK sisältö ja siihen liittyvää tulevaisuuden konsepti, tarvittavat hankinnat, kustannushyötyanalyysi ja mittarit, SPK kokonaiskonsepti)
- Sähköinen perhekeskus rakentuu ohjaavasta asiointiportaalista ja tietopankista, joka tulee tarjoamaan asiantuntija/asiatietoa, itsehoito-ohjeita, ohjauksia asukkaille oman alueensa ja 3. sektorin fyysisiin ja sähköisiin palveluihin sekä toimii yhteydenottokanavana perhekeskus työntekijöiden kanssa





- Lisätietoa löytyy DigiFinlandin kotisivuilta

<https://digifinland.fi/toimintamme/sahkoinen-perhekeskus-projekti/>

<https://digifinland.fi/sahkoinen-perhekeskus-on-tulevien-hyvintialueiden-perhekeskustyon-sahkoinen-palvelu-vuodesta-2023-alkaen/>



I VALTAKUNNALLINEN PERHEKESKUSKONFERENSSI

Yhdessä rakennamme onnistumisia!



Kiitos!

26.11.2020

Oma nimi ja/tai organisaatio

