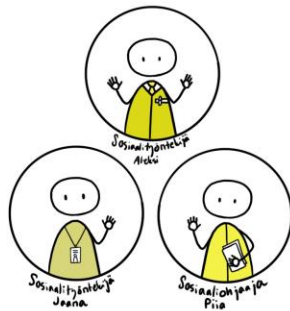
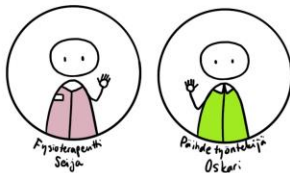
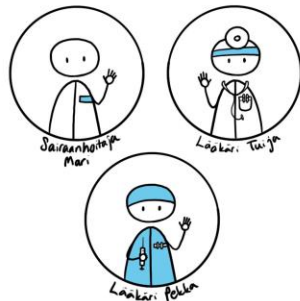




HÄMEEN LIITTO
Regional Council of Häme



Vinkkejä vanhemmuuden tuen mallin yhteiskehittämiseen

Sini Stolt, hankepäällikkö, Tulevaisuuden sote-keskus -hanke ja projektiasiantuntija, lasten, nuorten ja perheiden palvelut, Hämeen Liitto

Kuvat: Taru Arnkil 2021

PERHEKESKUS
Mukana elämässä.

Alueellinen perhekeskuspäivä
1.6.2021 kello 9-12

Millaista perhekeskusta rakennamme yhdessä?

Pirkanmaa + Kanta-Häme
Etelä-Pohjanmaa

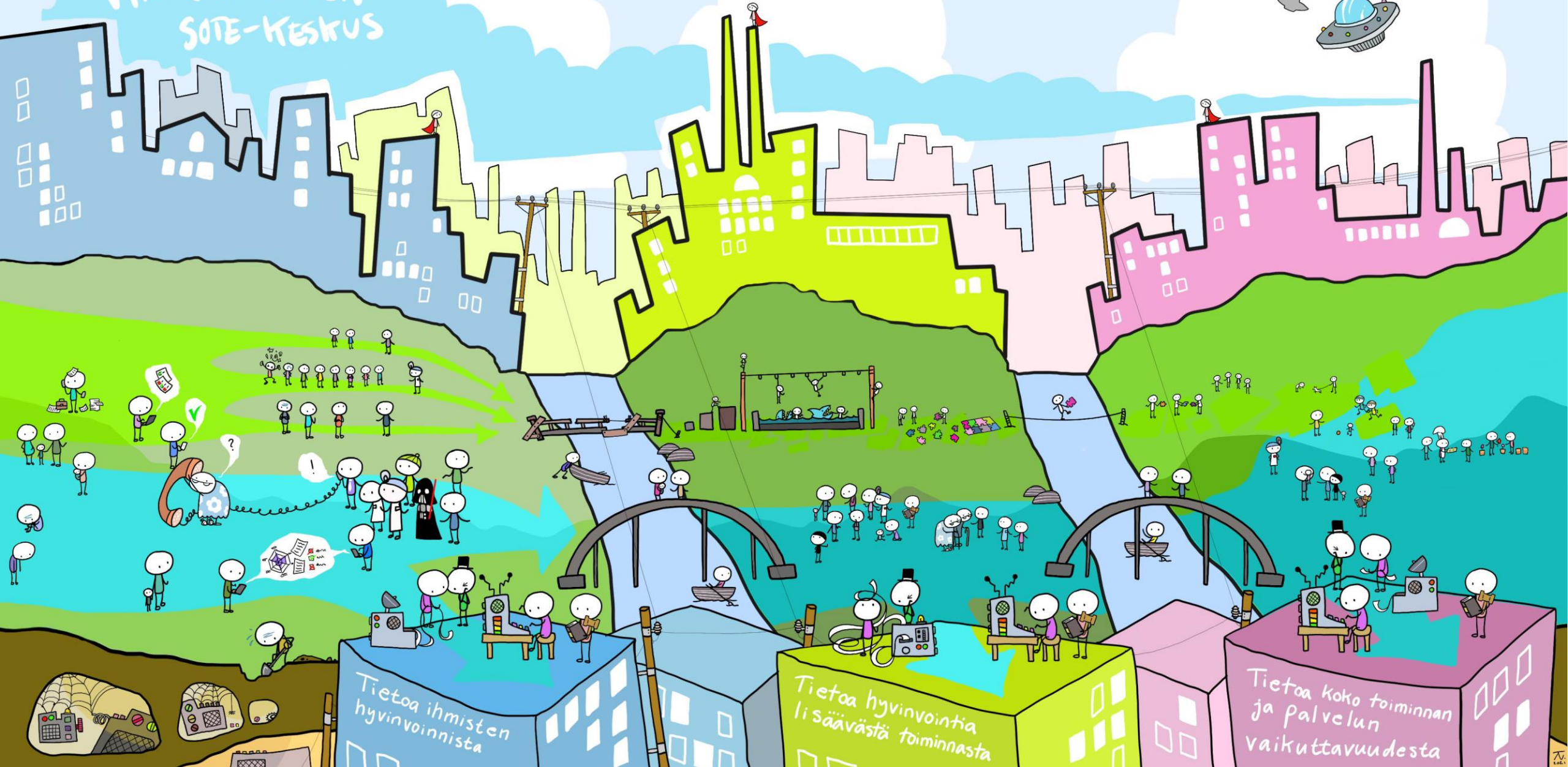
Keskuskaupunki

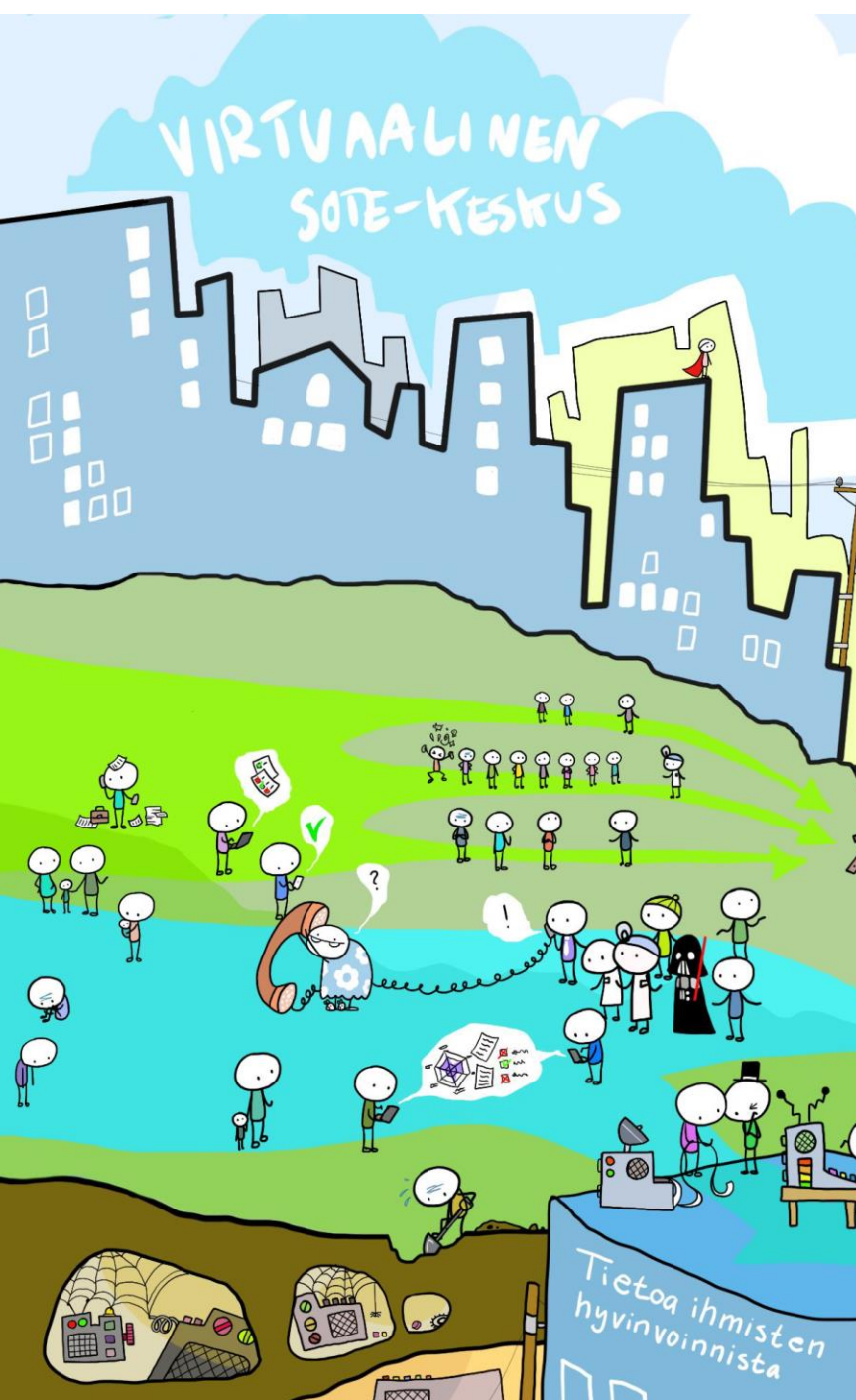
thl

SUOMEN EV. LIT. KIRKKO

"Asiakas/kuntalainen on aina oikeassa paikassa"

VIRTUAALINEN
SOTE-KESKUS





1. Ihmisten tarpeista ja elämäntilanteesta lähteminen

Pieni huoli ja tunne, että tarvitaankohan me nyt apua. Kuka muistaa mihin piti ottaa yhteyttä ja moneltako siellä olikaan se soittoaika...

Jo ennen asiakkuutta voimme yhdessä arvioida sitä mitähän apua voisi tarvita. Navi tunnistaa myös riskikohdat (ACE) ja antaa ideoita suojaavien tekijöiden vahvistamiseen





Navi-työkalu pilotoinnissa

- Ohjaukset vastausten jälkeen on koonnut Tulevaisuuden sote-keskus hankkeen Tuukka Pajuniemi (Hämeenlinnan pilotti)
- Kahden perhekeskuksen vanhempin kehittäjäryhmä arvioinut alkuun kysymyksiä
- Palautetta kysymyksiin voi antaa vaikka ei olisi Hämeenlinnasta, työkalu kehittyy käyttäjälähtöisemmäksi
- Hausjärven pilotti ja taustaohjaukset ovat alkamassa
- <https://flowmedik.com/etuotteet/lomake/form/28?client=3>

"Kysely oli monipuolinen ja laaja, vei kuitenkin sopivan vähän aikaa. Usein vastaaminen saattaa jäädä kesken jos kysely vie paljon aikaa."

"En nähnyt kaikkia vastauksia ja uskon että paljon hyvää jäi näkemättä. Tärkeä kysely! Toisin mukaan enemmän monikulttuurisuusnäkökulmaa."

"Voisiko kysymyksiä ennen olla jokin pieni alustus? 'Nämä kysymykset kartoittavat...' Nyt ne alkavat melko sossumaisesti ja suoraan. :)"

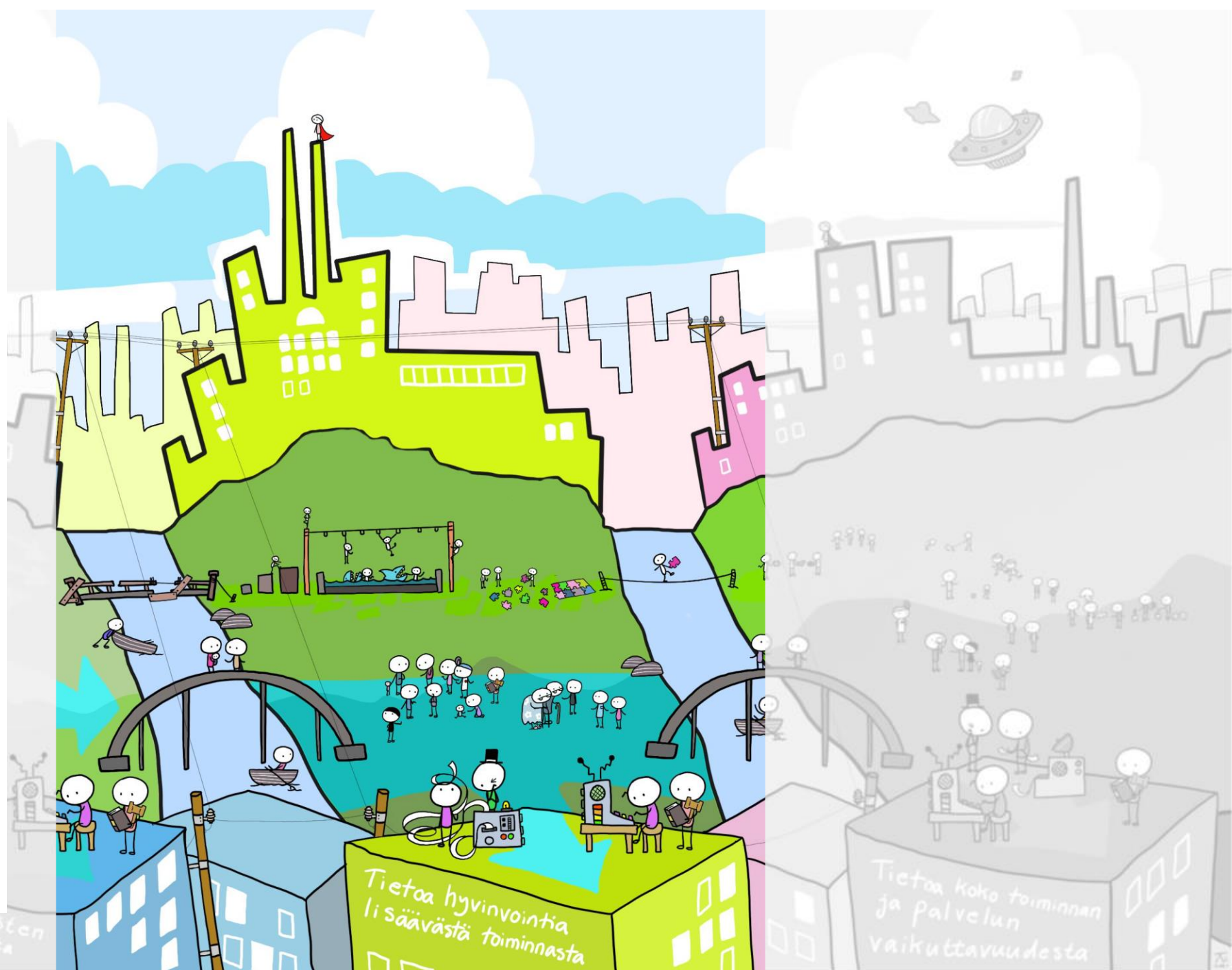
"Hyvät ytimekkäät kysymykset"

"Nämä oli kivoja ja ihanaa kun heti tuli teksti alle kun vastasi."

2. Rinnallakulku, toiminnan merkitys ja arviointi

Vanhemmuuden tuki on laaja käsite. Selvitämme parhaillaan mitä se oikeasti meillä Kanta-Hämeessä tarkoittaa.

Linkkien kautta voit auttaa meitä koostamaan kuntien, järjestöjen ja seurakuntien osaamista yhteen. Myös yksityinen sektori saa osallistua!



Vanhemmuuden tuki Kanta-Hämeen perhekeskusverkostossa



Forssan seutu: <https://link.webpolsurveys.com/S/FAA91AF2F17E121B>

Hämeenlinnan seutu: <https://link.webpolsurveys.com/S/08FFB07D1A013598>

Riihimäen seutu: <https://link.webpolsurveys.com/S/7879717CD1FE875B>

The poster features a stylized ladder graphic on the left, composed of two vertical teal lines and four horizontal bars in light blue, orange, yellow, and purple. To the right, the text reads: 'Alueellinen perhekeskuspäivä 1.6.2021 kello 9-12'. Below this is the question 'Millaista perhekeskusta rakennamme yhdessä?'. At the top right is the 'PERHEKESKUS' logo with the tagline 'Mukana elämässä.'. At the bottom, there are logos for 'Pirkanmaa + Kanta-Häme Etelä-Pohjanmaa', 'Project Roadshow', 'thl', and 'SUOMEN EV. LUT. KIRKKO'.

Pirkanmaa + Kanta-Häme
Etelä-Pohjanmaa

PERHEKESKUS
Mukana elämässä.

Alueellinen perhekeskuspäivä
1.6.2021 kello 9-12

Millaista perhekeskusta rakennamme yhdessä?

Project Roadshow

thl

SUOMEN[†]
EV. LUT.
KIRKKO

VIRTUAALINEN
SOTE-KESKUS

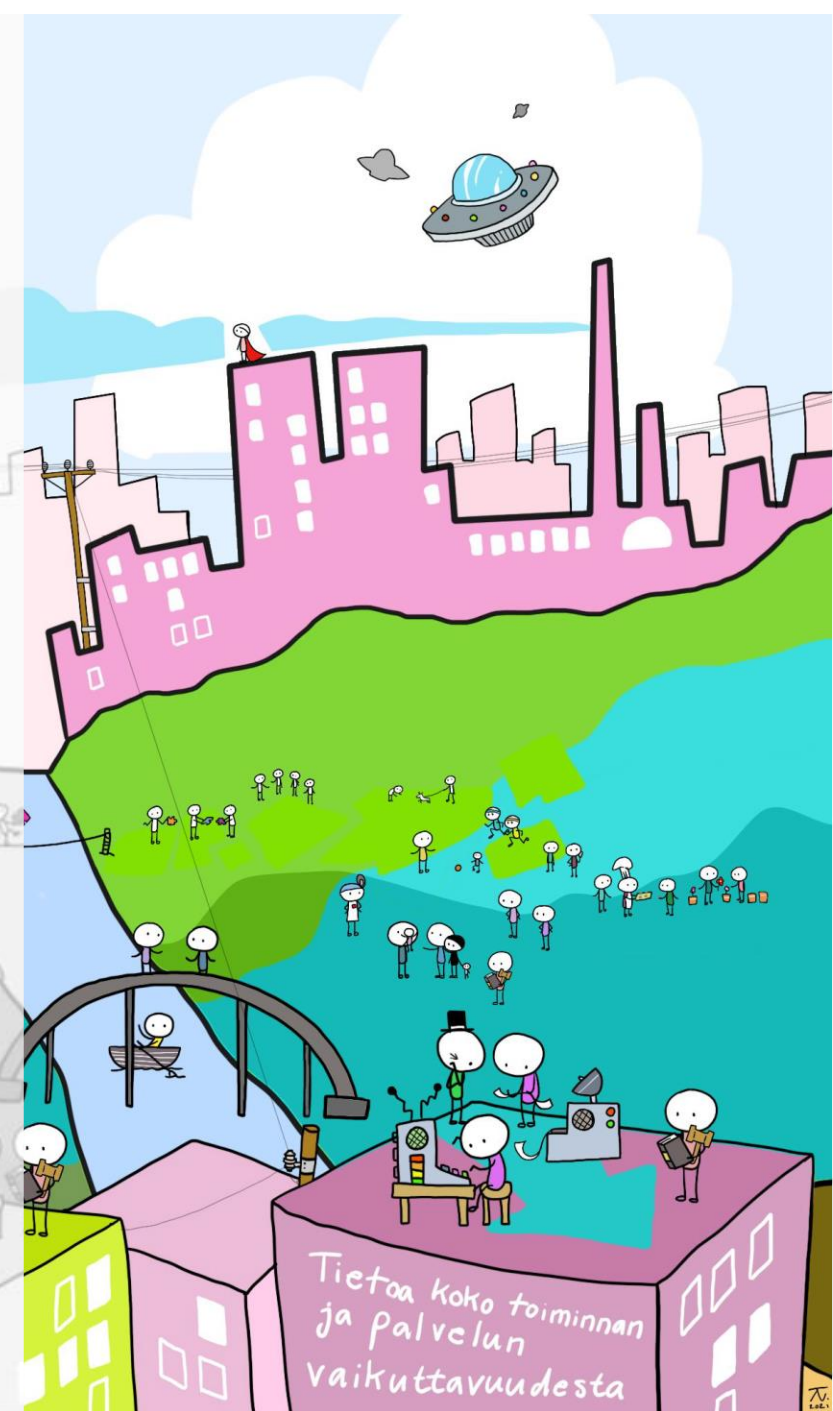
3. Hyvinvoinnin lisääntyminen

Tavoite hyvinvoinnin lisääntymisestä toteutuu asiakaslähtöisesti ja monialaisesti perhekeskuksissamme

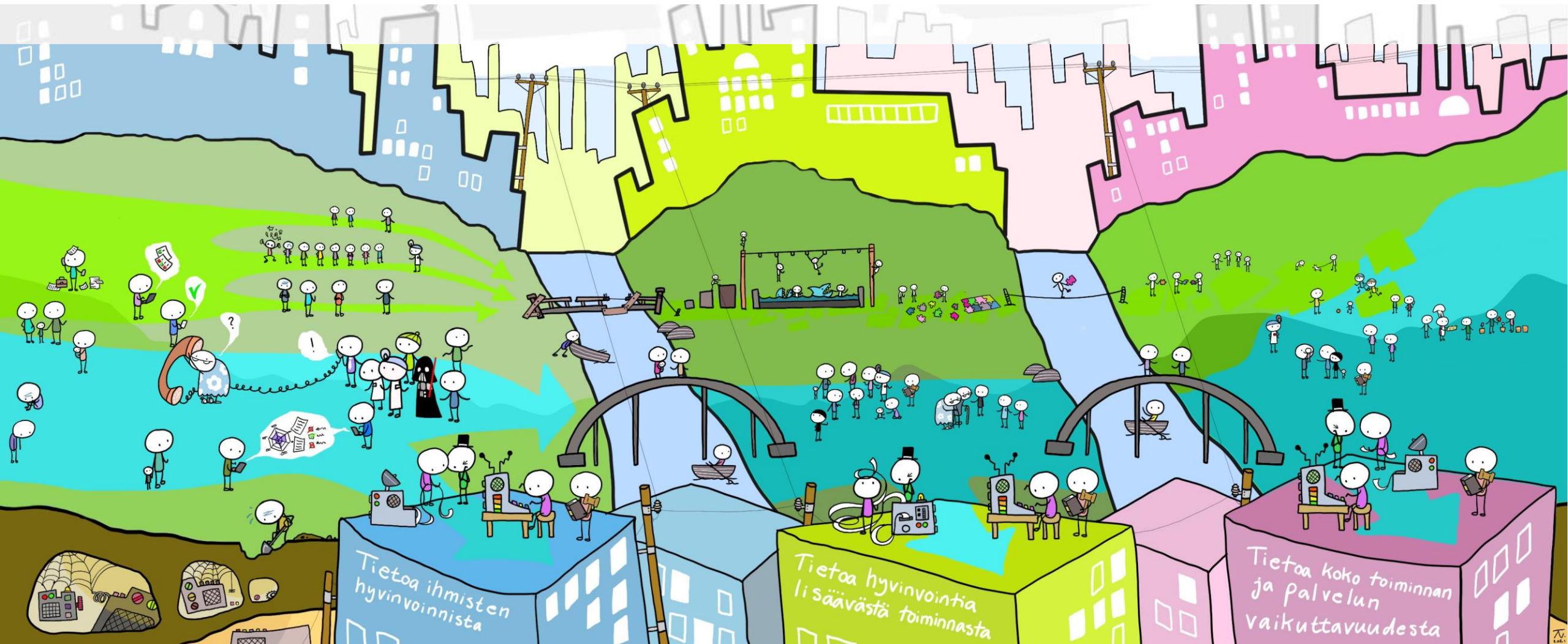
Tietoa ihmisten
hyvinvoinnista

Tietoa hyvinvointia
lisäävästä toiminnasta

Tietoa koko toiminnan
ja palvelun
vaikuttavuudesta



Yhdessä kehittäen





HÄMEEN LIITTO
Regional Council of Häme

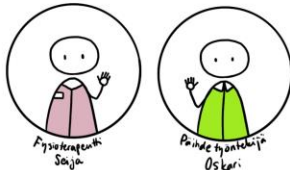


Sairaanhoitaja
Marja

Lääkäri
Tuula



Lääkäri
Pekka



Pyöskentäjä
Sanna

Perhehoitaja
Oskari



Sosiaalihuollin
Aida



Sosiaalihuollin
Jenna



Sosiaalihuollin
Pia

Kiitos!



**PERHE-
KESKUS**
Mukana elämässä.

Alueellinen perhekeskuspäivä
1.6.2021 kello 9-12

Millaista perhekeskusta rakennamme yhdessä?

Pirkanmaa + Kanta-Häme
Etelä-Pohjanmaa



SUOMEN⁺
EV. LUT.
KIRKKO