



Alueelliset perhekeskuspäivät

Millaista perhekeskusta rakennamme yhdessä?

Yhdessä innostuminen ja verkostomainen työskentely

Etelä-Pohjanmaan perhekeskuskehittäminen
Sote-uudistuksessa

JIKky

Ilmajoki, as. 12 294

Kurikka, as. 20 456

Järvi-Pohjanmaa

Alajärvi, as. 9415

Lappajärvi, as. 2 925

Vimpeli, as. 2 784

Kaksineuvoinen

Evijärvi, as. 2 408

Kauhava, as. 15 514

KuusSote

Alavus, as. 11 332

Kuortane, as. 3 534

Soini, as. 2 007

Ähtäri, as. 5 522

LLKY

Isojoki, as. 1 925

Karjajoki, as. 1 207

Kauhajoki, as. 13 007

Teuva, as. 4 994

Lähde: Tilastokeskus, vuoden 2021 kuntajako

Etelä-Pohjanmaan perhekeskukset ja kohtaamispaikat

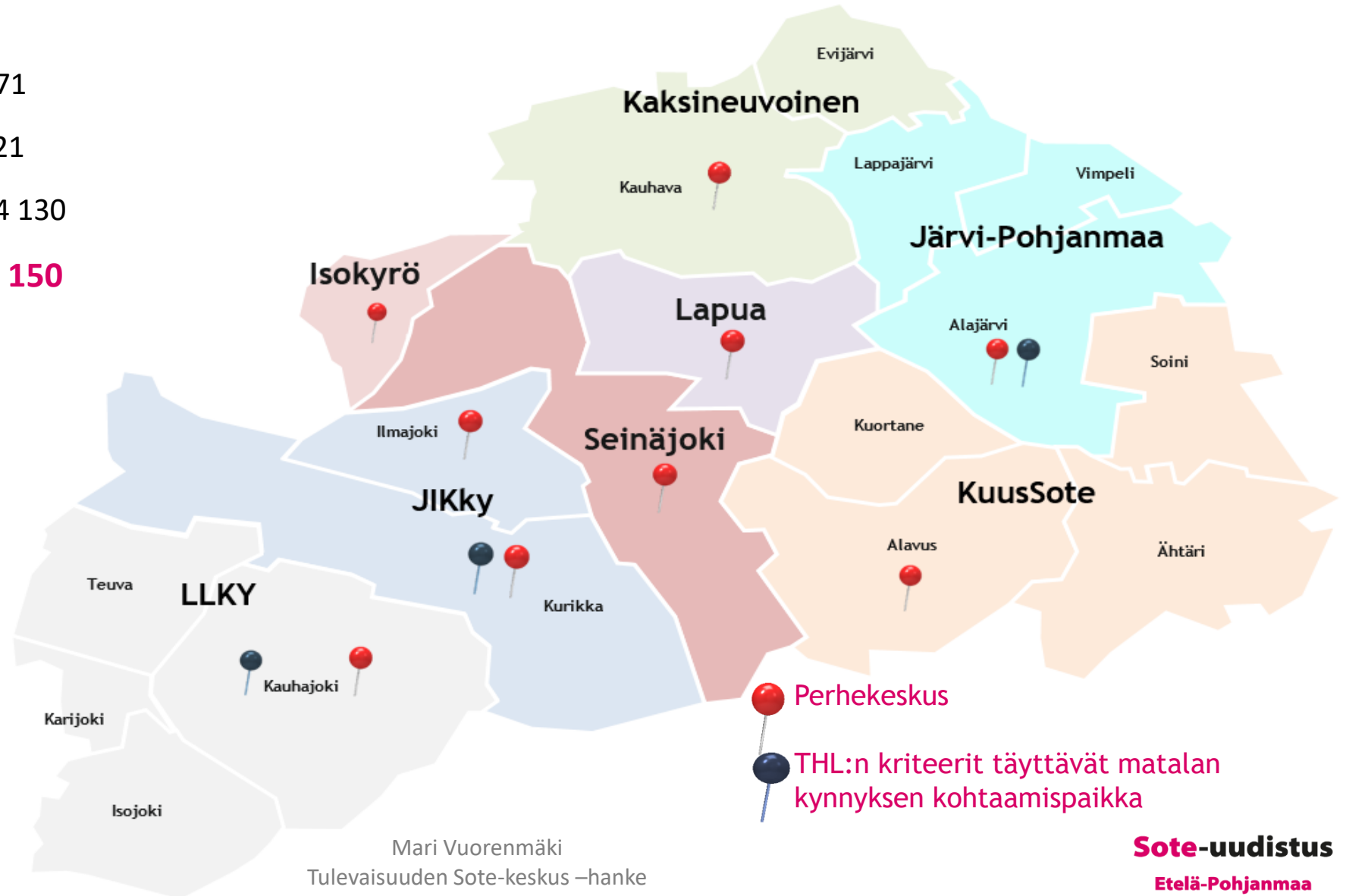


Isokyrö, as. 4 471

Lapua, as. 14 221

Seinäjoki, as. 64 130

**Yhteensä 192 150
asukasta**



Mari Vuorenmäki
Tulevaisuuden Sote-keskus –hanke
Etelä-Pohjanmaa

Sote-uudistus
Etelä-Pohjanmaa

LAPE- Yhdessä innostuminen



- LAPE-kauden aikana lasten, nuorten ja perheiden palveluita sekä toimintoja oli yhtenäistetty. Yhteistyötä eri toimijoiden kesken/kanssa oli vahvistettu.
- **Soteuudistus-ohjelman Tulevaisuuden Sote-keskus –hanke jatkaa ja syventää LAPE-kauden aikana aloitettuja toimintoja ja yhteistyön muotoja**
- Tulevaisuuden Sote-keskus hankesuunnitelmassa on kirjattu:
 - ”Perhekeskustoiminnan vakiinnuttaminen ja yhtenäistäminen, ml. Sähköinen perhekeskus”
 - ”Yhteistyöryhmätoiminnan syventäminen sivistystoimen kanssa (varhaiskasvatus, perusopetus)”
- **Perhekeskukset ovat keskeisiä LAPE –työskentelyssä**

Innostumisesta verkostomaiseen työskentelyyn



- **Tulevaisuuden Sote-keskus -hankkeesta otettiin yhteyttä jokaiseen perhekeskukseen. Hankkeesta pyritään osallistumaan säännöllisesti tapaamisiin perhekeskusten johtoryhmien, ohjausryhmien ja eri perhekeskustoimijoiden kanssa**
 - > Hankkeesta / hankkeelle tietoa ja terveisiä ryhmiin / ryhmistä
- **LAPE:n aikana olleet ryhmät sekä niiden toiminta uudelleenorganisoitiin huomioiden jokaisen / kaikkien lasten, nuorten ja perheiden palveluiden sekä toimijoiden osallisuus**
 - LAPE-ryhmille selkeät roolit lasten, nuorten ja perheiden palveluita kehitettäessä
 - Ei päällekkäisyyksiä, vaan yhdessä tekemistä
 - Uusi työryhmä perhekeskuskoordinaattoreille
- **Perhekeskuskorttikysely tehtiin hankkeen alussa ja analysoitiin nykytilanne**
 - Jokaisen perhekeskusalueen kanssa käytiin kyselyn vastaukset läpi ja miten jatkaa (kehittämis)työtä
- **Yhteistyöryhmätoiminnan syventäminen sivistystoimen kanssa (varhaiskasvatus, perusopetus)**
 - Yhteistyö joka LAPE -ryhmässä sekä tehtävissä toiminnoissa

Maakunnallinen laaja LAPE (tiedotus ja ideointi)

Ydintyöryhmä (valmistelu ja koordinointi)

Yksi edustaja joka LAPE-toimialalta

Perhekeskusavainhenkilötyöryhmä
(oman Perhekeskuksen yhteyshenkilö)

Perhekeskuskoordinaattorit (alueen
Perhekeskusten koordinaattorien oma ryhmä)

TSK-
hanketyöntekijä

Kuntien ja
kunta-
yhtymien
omat perhe-
keskusten
johto-,
ohjaus- ja
työryhmät



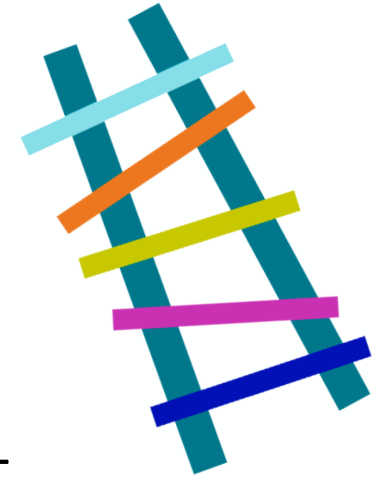
Hammas
ydintyö-
ryhmä

Maakunnan Nuoret
Vaikuttajat

Sote-uudistus
Etelä-Pohjanmaa

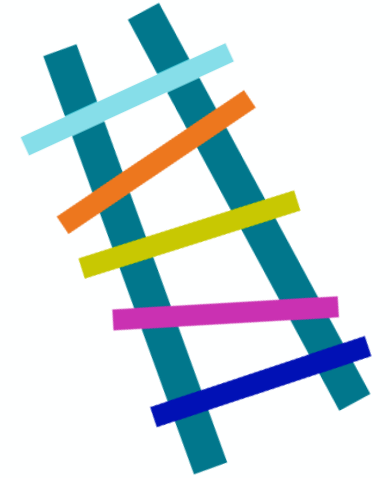
Lasten ja nuorten maakunnallinen
hyvinvointisuunnitelma

LAPE-Ryhmät



- LAPE-ryhmillä on kokouksia neljä kertaa vuodessa
- Yhteinen TEAMS-kanava kaikille LAPE-ryhmiin osallistuville
- Kokoukset on porrastettu niin, että ensin PeKe-koordinaattorit -> sitten PeKe-avainhenkilöt-> Ydintyöryhmä -> Maakunnan laaja LAPE ->PeKe-koordinaattorit, jne.
 - >Porrastamalla varmistetaan tiedon kulku molempiin suuntiin
- Keskeisenä toimijana hanketyöntekijä
- Varajäsenet jokaisella jäsenellä
- Kaikkien ääntä kuullaan, kokoukset mahdollisimman osallistavia
- **Tärkeää on kuulla, kuunnella ja osallistaa. Jokainen ryhmä ja ryhmän jäsen on tärkeä toimija lasten, nuorten ja perheiden asioiden parissa**

LAPE-Ryhmät



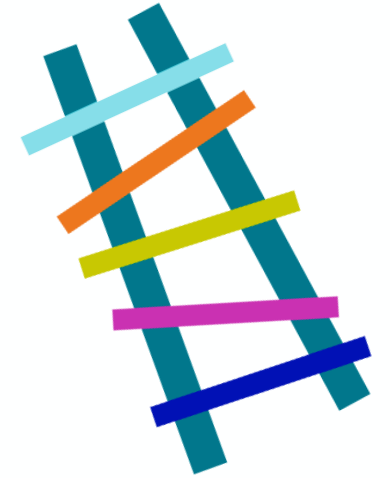
- **Maakunnallinen laaja LAPE**

- Edustus: sosiaali- ja terveydenhuolto, sivistystoimi (opetus ja varhaiskasvatus), perusterveydenhuolto, erikoissairaanhoido, ammatilliset oppilaitokset, SONet BOTNIA, KEELA, järjestöjä, nuorisovaltuusto, seurakunta, Soteuudistus -hankkeet, ViVa-hanke, kuntien ja kuntayhtymien edustajat
- Tehtävänä ideoida ja levittää tietoa LAPE asioista maakunnassa

- **Ydintyöryhmä**

- Maakunnallisen LAPE:n jokaiselta toimialalta yksi edustaja. Edustaja tekee yhteistyötä omien kollegojensa kanssa tuoden koko toimialansa näkemyksen Ydintyöryhmään
- Valmistelee ja koordinoi LAPE asioita maakunnassa (esim. pohtia ja kehittää miten tuodaan erityistason palveluita perustasolle)

LAPE-Ryhmät



- **Perhekeskusavainhenkilöt**

- Perhekeskustoimijoita, alun perin ennen perhekeskuskoordinaattoreita perhekeskusten yhteyshenkilöitä: nyt yhteistyöryhmä, jonka tehtävänä ideoida ja levittää tietoa perhekeskuksiin ja perhekeskuksista
- Ryhmään kuuluu: perhekeskuskoordinaattorit, sosiaali- ja terveydenhuolto, sivistystoimi, perusterveydenhuolto, järjestöjä, seurakunta, MONNI-hanke

- **Perhekeskuskoordinaattorit**

- Perhekeskuskoordinaattorit tai vastaavaa työtä tekevät
- Tehtävänä kokemusten ja tiedonvaihto, hyvien toimintamallien levittäminen
- Vertaisuuden ja yhteisöllisyyden luonti: moni tekee perhekeskuskoordinaattorin työtä oman työn ohella

LAPE-Ryhmät

Muut ryhmät:

Maakunnallinen lasten ja nuorten hyvinvointisuunnitelma

- Tekee ensimmäistä maakunnallista lasten ja nuorten hyvinvointisuunnitelmaa
- Edustajat kunnista, järjestöistä, seurakunnasta, poliisi, ammatilliset oppilaitokset, nuorisovaltuusto
- Kokoontuu kerran kuukaudessa

Hammas-Ydintyöryhmä

- Edustajat alueen hammashuolloista: hammaslääkärit, hammashoitajat, suuhygienistit. Syksystä 2021 mukaan tulossa edustajat varhaiskasvatuksesta ja opetustoimesta
- Suun sairauksien ennaltaehkäisevän työn maakunnallistamista yhteistyössä kuntien ja päiväkotien sekä koulujen kanssa
- Kohderyhmä 0-6 vuotiaat ja kouluikäiset
- Kokoontuu kerran kuukaudessa

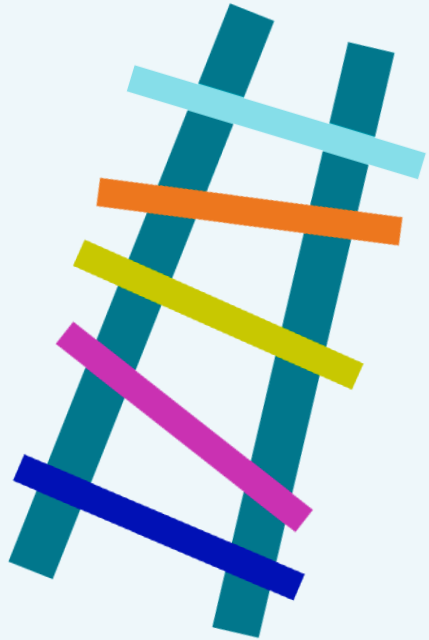
Maakunnan Nuoret Vaikuttajat

- Nuorisovaltuustojen edustajat
- Kokoontuvat toistaiseksi puolivuositain; kokoontumisia aiotaan tihentää
- Osallistuvat nuorten palveluiden kehittämiseen soteuudistuksessa



Alueelliset perhekeskuspäivät

Millaista perhekeskusta rakennamme yhdessä?



Kiitos!