

Kohtaamispaikkatoiminnan laadunarviointi toiminnan kehittämisen tukena

Kaisu Muuronen ja Sinikka Roth

8.4.2022



Lastensuojelun Keskusliitto
Armfeltintie 1, 00150 Helsinki
toimisto@lskl.fi | www.lskl.fi
Puh. 050 411 2380

Perheiden kohtaamispaikkatoiminnan laadunarviointi

- Perheet Keskiöön! –hankkeessa kehitetty perheiden kohtaamispaikkatoiminnan vertais- ja itsearviointimalli, joka on laadun varmistamisen työkalu
- Työkalu kohtaamispaikkatoimintaa kehittäville työntekijöille ja vapaaehtoisille sekä toimintaa koordinoiville ja johtaville tahoille
 - Hyödynnettävissä niin yksittäisessä kohtaamispaikassa kuin kunnan/hyvinvointialueen kohtaamispaikkatoimijaverkostossa sekä kansallisesti
- Ensisijainen tavoite on kohtaamispaikkatoiminnan kehittäminen perheiden tarpeita vastaavaksi



Mitä arvioidaan?

- **Toiminta kohtaamispaikassa (11 kriteeriä)**
 - mm. kohtaaminen, perheiden välinen vuorovaikutus, lasten/vanhempien osallisuus)
- **Kohtaamispaikan toiminnan rakenne (4 kriteeriä)**
 - mm. osaamisen kehittäminen, toiminnasta viestiminen
- **Kohtaamispaikan saavutettavuus ja resurssit (6 kriteeriä)**
 - mm. esteettömyys, toiminta-ajat
- **Kohtaamispaikkatoiminnan rakenne (5 kriteeriä)**
 - mm. Kytkeytyminen perhekeskustoimintaan, suunnitelmallisuus, koordinointi, resursseista sopiminen ja niiden yhteensovittaminen





Arviointimallin hyödyt kunnissa ja hyvinvointialueilla

- Kokoa ja nivoo alueen moninaisia kohtaamispaikkoja ja kohtaamispaikkatoimijoita yhteen
- Keino varmistaa että alueen kohtaamispaikkatoimintaa kehitetään samaan suuntaan
- Vahvistaa alueen/kunnan toimijoiden yhteistä käsitystä kohtaamispaikkatoiminnan vahvuuksista, kehittämiskohteista ja suunnitelmista toiminnan kehittämiseksi.

Kohtaamispaikkojen itse- ja vertaisarvioinnin käyttökokemuksia



Missä?

- > Yksittäinen avoin kohtaamispaikka Onni ja Ilona (MLL:n lisälmen yhdistys)
- > Ammatillisesti ohjattu (Perheentalo)

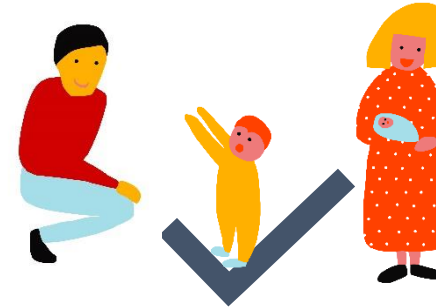
www.perheentalo.fi

- > Arviointimalli toimii työkaluna kohtaamispaikkatoimintaa kehittäville työntekijöille ja vapaaehtoisille sekä toimintaa koordinoiville ja johtaville tahoille



Kuinka usein ja miten?

- > Vertaisarviointi kerran vuodessa
- > Arvioijina kohtaamispaikkaverkostoon kuuluvat koulutuksen käyneet henkilöt
- > Itsearviointi aina, kun tulee uusia työntekijöitä/vapaaehtoisia
- > Toimii hyvin uuden työntekijän perehdyttämisessä



Mitä hyötyä?

- > Laadun varmistaminen - toimitaan perhekeskustoimintamallin kohtaamispaikkakriteerien mukaisesti
- > [Työkalun](#) ensisijaisin tavoite on kohtaamispaikan kehittäminen perheiden tarpeita vastaavaksi
- > Mahdollistaa perheiden osallisuuden menetelmien yhdistämisen – saadaan reaaliaikaista ja monipuolista tietoa

Huomioitava – kohtaamispaikan itse- ja vertaisarvioinnin työkalu osana arviointia toimintasuunnitelmassa!

Kiitos!

Kerromme
miehellämme lisää
arviointimallista
kaisu.muuronen@lskl.fi
sinikka.roth@perheentalo.fi



LASTENSUOJELUN
KESKUSLIITTO

