



Seurakuntien kohtaamispaikat osana perhekeskuksia

Sari-Annika Pettinen

Perheasioiden ja perheneuvonnan johtava asiantuntija

Kirkkohallitus



Sitoudumme kohtaamispaikan yhteisiin kriteereihin

Perhekeskuksen kohtaamispaikan toimintaa ohjaavat laatukriteerit, jotka auttavat perhekeskuksia ja paikallisia toimijoita organisoimaan ja kehittämään toimintaa kohtaamispaikan tavoitteiden ja tehtävien mukaisesti. Kriteereillä ohjataan perhekeskuksen kohtaamispaikkatoiminnan ja -verkoston kokonaisuutta, ei yksittäisen toimijan toimintaa.



PERHEKESKUS

Mukana elämässä.



uuntelemalla

ja toisia

kunnioittamalla

tuemme kaikkien

hyvinvointia.

- Seurakunnan avoimen kohtaamispaikan brändi on luotu yhdessä palvelumuotoilun ja yhteiskehittämisen keinoin ja periaattein
- Brändityöhön ovat osallistuneet:
 - Kirkkohallitus, Kirkon viestintä
 - Step-koulutus
 - Lasten ja nuorten keskus
 - Imatran, Salon ja Vihdin seurakunnat
 - Perheet
 - THL kommentoinut



**perustuu
luottamukseen
ja avoimeen
kohtaamiseen.**

Seurakunnan brändi tuo jatkossa enemmän julki ja ymmärrettävämmäksi seurakunnan avointa toimintaa, erityisesti perhekerhoja.

Asioiden kuvallinen sanoittaminen tuo samalla näkyväksi asioiden tärkeyden.



Seurakunnan avoimen kohtaamispaikan arvot

Toivo

- Kristillinen asenne elämään: aina on toivoa
- Kestävä ja vastuullinen toiminta paremman elämän puolesta

Ilo

- Ilo jokaisesta ihmisestä - isosta ja pienestä
- Ilo yhdessä olemisesta
- Yhdenvertaisuus
- Turvallisuus
- Yhteisöllisyys ja yhteyksien luominen ihmisten välille

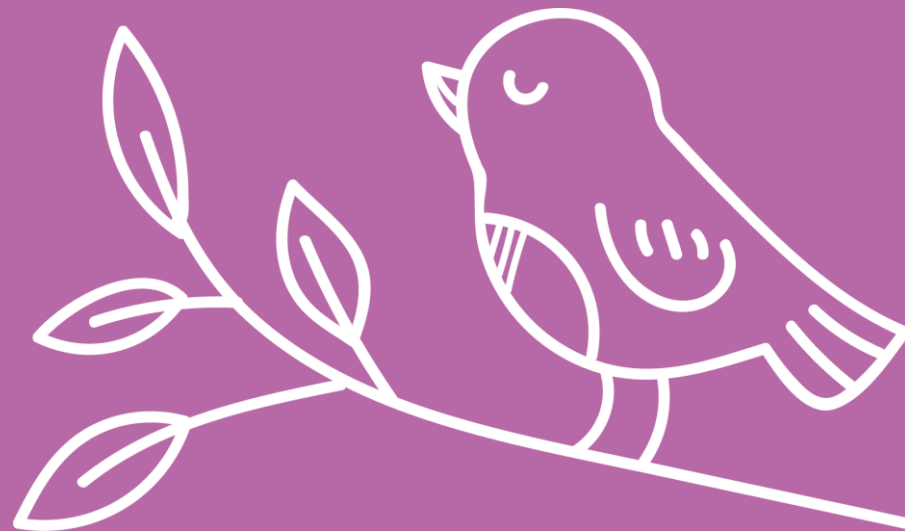
Osallisuus

- Kiireettömyys, aikaa kohtaamiselle
- Olet tervetullut juuri sellaisena kuin olet
- Voin olla, osallistua ja vaikuttaa sillä tavalla kuin haluan
- Maksuttomuus



Miksi palvelulupaus?

- Antaa perheelle lupauksen siitä, mitä se saa tullessaan seurakunnan avoimeen kohtaamispaikkaan
- Kertoo alueen muille toimijoille, keitä olemme ja miten toimimme
- Sitouttaa työntekijät ja vapaaehtoiset yhteiseen toimintakulttuuriin



Kohti yhteistä palvelulupausta

Tasavertainen kohtaaminen vahvistaa perheen hyvinvointia seurakunnan avoimessa kohtaamispaikassa. Kohtaamispaikassa lapsi tapaa muita lapsia ja aikuinen toisia aikuisia - tarjolla on sekä vertaistukea että apua ja ohjausta ammattilaisilta. Kohtaamispaikka on perheen lepopaikka sekä rohkaiseva kumppani elämänkysymysten ja katsomusten pohdinnassa. Kohtaamispaikassa on tilaa elämän ilojen ja surujen jakamiseen ja niin lasten kuin aikuistenkin oman katsomuksellisen identiteetin vahvistumiseen arjen keskellä. Kohtaamispaikassa rakennetaan yhteisöllisyyttä ja osallisuutta. Seurakunnan avoin kohtaamispaikka toimii kristillisen ihmiskäsityksen pohjalta. Siellä on toivoa, iloa ja rakkautta kaikille perheille.

Visuaalisen ilmeen käyttämisestä

Seurakunnan avoimen kohtaamispaikan visuaalisessa ilmeessä käytetään perhekeskus-logon värejä ja liitytään myös siten perhekeskuksen tavoitteisiin ja kriteereihin.

Visuaalinen ilme on tarkoitettu käytettäväksi lasten ja perheiden hyvinvointia tukevassa toiminnassa, joka toteutuu

- perhekeskusverkostossa tai avoimessa kohtaamispaikassa
- avarasti niin, että kuka tahansa on tervetullut riippumatta esimerkiksi katsomuksesta

Visuaalinen ilme ei sovellu kristillisen kasvatuksen toimintaan kuten pyhäkouluun, päiväkerhoon tai perhemessuun.



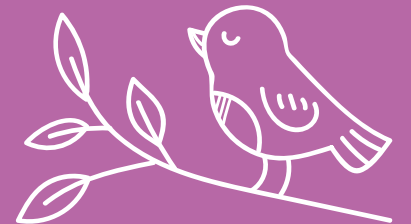
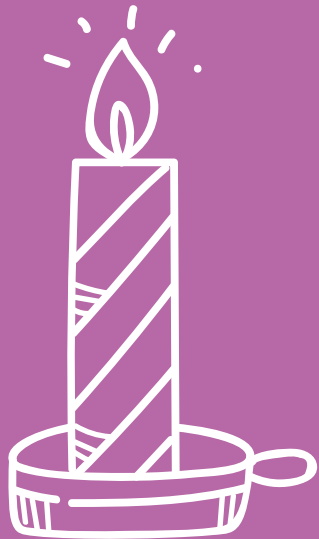
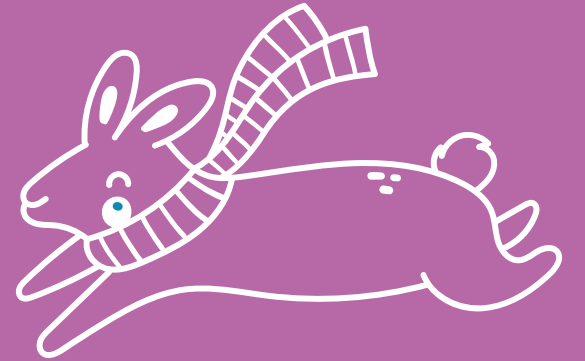
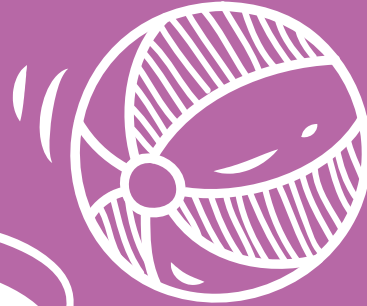
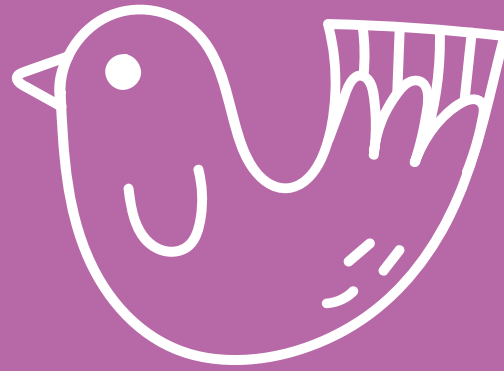


Visuaalinen materiaali on seurakuntien käytössä

Some-postaukset ja tarinat
Powerpoint-malli ilmeen eri väreissä
Piirroskuvat
Huoneentaulut



Jeesusen
hyvää pullaa! 



Ole kuin
kotonasi!



Väsyttääkö?

tule avoimeen
kohtaamispaikkaan
lataamaan akkuja.



Lataa akkusi
hyvässä
seurassa! ♡



"Täällä
akkuinenkin
viihtyy!" ♡



"Täällä on
hyvä olla!"



Meillä on lupa
ottaa rennosti





Tervetuloa
leikkimään! ♡

"Hyväksyntä
näkyä
kohtaamisesta,
oleista,
ihan kaikesta."



Keskustelua
vertaisten
kanssa

Kuinka puhua
lapsen kanssa
pelottavista
asioista?



"Kaiken lisäksi
tämä on ihan
ilmaista! ♥"



"Tää on just
parasta, kun
tänne voi tulla
vaikka puklut
rinnuksilla! ♥"

