

Lapset ja nuoret SIB ohjelman opit ja uusi rahasto

27.3.2026



Lastensuojelun Keskusliitto
Armfeltintie 1, 00150 Helsinki
toimisto@lskl.fi | www.lskl.fi

OHJELMA

10.00 Alkusanat: Lapset ja nuoret SIB –ohjelman hankekoordinaattorit Laura Nila ja Aino Akinyemi

10.05 Mikä uusi rahasto: Samir Omar ja Jani Kempas (S-Pankki)

10.25 Oppeja Lapset ja nuoret SIB – ohjelmakokonaisuudesta: Aino Akinyemi (LSKL)

10.40 Oppeja IceHeartsin Lapset SIB-hankkeesta: Teemu Vartiamäki

5min tauko

11.00 Oppeja tilaajan näkökulmasta - Esko-Pekka Järvinen, Tampereen kaupunki

11.15 Mitä seuraavaksi – ColImpact verkoston järjestämä vauhdittamojakso tilaajille: Riikka Westman (HDL)

11.30 Mitä seuraavaksi – LSKL:n sparrausta palveluntuottajille ja tilaajille

11.40 keskustelua

12.00 Tilaisuuden lopetus

Muutama käytännön asia sujuvan webinaarin varmistamiseksi

- Pidetään mikit ja kamerat kiinni puheenvuorojen aikana
- Kysymyksiä voi esittää chatiin, keskustelulle on varattu aikaa tilaisuuden loppuksi
- Ennakkokysymyksiin vastataan tilaisuuden aikana
- Diat toimitetaan tilaisuuden jälkeen osallistuneille

Turvallinen tapahtuma

[Turvallisemman tilan periaatteet - Lastensuojelun Keskusliitto](#)



Mikä uusi rahasto?

 **PANKKI**



LASTENSUOJELUN
KESKUSLIITTO

Oppeja Lapset ja nuoret SIB –ohjelmakokonaisuudesta: Aino Akinyemi (LSKL)



LASTENSUOJELUN
KESKUSLIITTO



LASTENSUOJELUN
KESKUSLIITTO

Lapset ja nuoret SIB –ohjelma lyhyesti

Kts. Lapset ja nuoret SIB nettisivut:

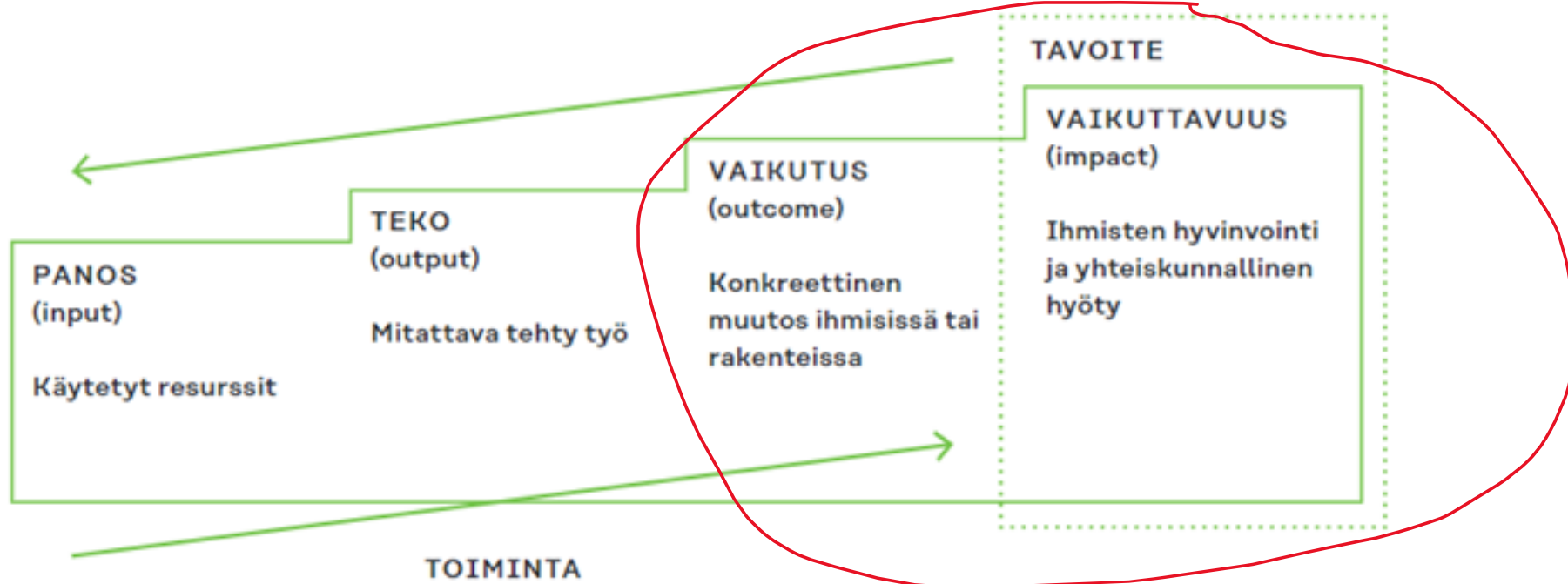
[Lapset ja nuoret SIB | Lastensuojelun Keskusliitto](#)



- 8 vaikuttavuusperusteista hanketta: Lapset Hämeenlinna, Lapset Jyväskylä, Nuoret Jyväskylä, Nuoret Tampere, Lapset Lohja, Lapset Vihti-Karkkila, Lapset Vantaa, Lapset Helsinki
- Ohjelmassa noin 800 lasta ja nuorta (syksy 2025), laajemmin noin 1000 lasta
- Tavoitteena sovittujen mittarien mukainen vaikuttavuus
- Investoinnit palvelukokonaisuuteen maksaa vaikuttavuusrahasto. Tilaaja (julkisyhteisö) maksaa rahastolle **tulospalkkioita** vain vaikuttavuudesta, mikäli sitä syntyy mittarien perusteella. Tämä on **SIB-sopimus**.

Vaikuttavuus on tavoitteiden saavuttamista

- Yhteiskunnalliset indikaattorit mittaavat vaikuttavuutta
- Yksilölliset mittarit mittaavat vaikutuksia, jotka johtavat vaikuttavuuteen



SIB hankkeiden kohderyhmät:

Kohderyhmät valittu kunnan/hyvinvointialueen määrittämän **haitallisen ilmiön** tai **ongelman** pohjalta, jota halutaan ehkäistä. Asiakkaila erilaisia riskitekijöitä, joiden perusteella asiakkuuden tarve havaittu. Taustalla tutkimukset (esim. kohortti-tutkimukset)

LAPSET JA NUORET SIB –OHJELMASSA EHKÄISTÄÄN SYRJÄYTYMISTÄ ERI RISKITEKIJÖIDEN POHJALTA

PERHETAUSTAN TAI LAPSEN HAASTEIDEN VUOKSI RISKIRYHMÄSSÄ OLEVAT

- 0-6 kk ikäiset lapset (Karkkila ja Vihti)
- 3-6 –vuotiaat lapset (Helsinki)
- alakouluikäiset pojat (Hämeenlinna)
- 6.-9. luokkalaiset (Jyväskylä)

NEPSY-PIIRTEIDEN JA PERHETAUSTAN VUOKSI RISKISSÄ OLEVAT LAPSET

- 4-8 –vuotiaat lapset (Lohja)
- 3-4 –vuotiaat lapset (Vantaa)

HUOSTASSA OLEVAT TAI OLLEET

- 15-17- vuotiaat (Tampere)

KOULUPUDOKKUUSUHAN ALLA OLEVAT

- 2. asteen koulutuksessa olevat nuoret (Jyväskylä)

Vaikuttavuusmittarit, tulospalkkioiden peruste

Tulospalkkiot perustuvat vaikuttavuudesta saatuun säästöön. Taustalla Sitran laatimat laskemat. Investoitu tähän mennessä 11,7 milj €, tulospalkkioita saatu 7,35 milj € (Joulukuu 2025)

ERITYISPALVELUIDEN KÄYTTÖKUSTANNUKSET

(Helsinki, Hämeenlinna, Karkkila ja Vihti, Lohja, Vantaa)

LUVATTOMIEN POISSAOLOJEN MÄÄRÄ, TODISTUSTEN KESKIMÄÄRÄ JA HUOSTAANOTTOJEN MÄÄRÄ

(Jyväskylä, perusaste)

NEET (NOT IN EMPLOYMENT, EDUCATION OR TRAINING) (Hämeenlinna)

OHJELMASSA OLEVIEN NUORTEN KOULUTUS JA TYÖLLISTYMINEN

(Karkkila ja Vihti, Jyväskylä (toinen aste), Tampere)

Interventiokokonaisuus

- Palvelukokonaisuuden toteuttaa palveluntuottaja
 - Rinnallakulkija tukee lasta, nuorta tai perhettä ja hankkii tarvittavia täsmäpalveluita. Vertaistuki ja ryhmätoiminta on osa palvelukokonaisuutta.
- Vaikuttavuutta seurataan vuoteen 2031 saakka
- Asiakkaat erittäin tyytyväisiä kohtaavaan ja kokonaisvaltaiseen tukeen



iVAMOS!
Diakonissalaitos



SIB –mallin hyödyt

- Vaikuttavuusperusteisuus pakottaa **tiedolla johtamiseen**: Datan hyödyntäminen kaikilla tasoilla
- Jatkuva **vaikutusten ja vaikuttavuuden** pohtiminen
- Mahdollisuudet **uusille ratkaisuille** ja **räätälöinti** interventiokokonaisuuden aikana
- Jatkuvuus, kokonaisvaltaisuus, oikea-aikaisuus

Vaikuttavuusperusteisen hankinnan onnistumisen edellytykset

- Usko malliin ja tehtyyn mallinnukseen
- Jokaisen sitoutuminen vaikuttavuusperusteiseen toimintaan (tilaaja, rahoittaja, tuottaja)
- Vaikuttavuusperusteisen hankinnan ymmärtäminen kaikilla tasoilla (Esim. johto sekä käytännön työn tekevät)
- Tilaajan asiakastyön taso mukaan jo suunnitteluvaiheessa (asiakasohjaus)
- Ei osteta / myydä suoritteita, vaan vaikuttavuutta
- Usko SIBin osuuteen asiakkaan kokonaistilanteen muutoksessa, varsinkin, jos vaikuttavuutta syntyy (sosiaalityön kompleksinen luonne hyväksyttävä)

Opit jatsoon

- Kaikki lähtee **tavoitteista**: selkeät ja tarpeeksi yksinkertaiset vaikuttavuusmittarit
- Positiiviset mittarit helpottavat vaikuttavuusperusteisen toiminnan rakentamista (vs. mittari jossa on vältetty jokin lopputulema kuten sijoitus tai korjaavien palvelujen kustannukset)
- Vältettävä mittareita, joissa suurempi mahdollisuus kyseenalaistamiseen
 - Onko tulos saatu aikaan hankkeen avulla
- Tarpeeksi lyhyt vs tarpeeksi pitkä mittausväli
 - Pitkällä aikavälillä syntyy kestäviä tuloksia, mutta tuloksia, joista ollaan valmiita maksamaan halutaan usein nopeammin
- Asiakasohjaus ja volyyymi
 - Riittävän monta asiakasta hankkeessa antaa paremmat onnistumisen edellytykset
 - Asiakasohjaus ei saa olla riippuvainen yksittäisten toimijoiden halukkuudesta ohjata asiakkaita hankkeeseen
 - Selkeät kriteerit ja datalla ohjaaminen tärkeää

Oppeja IceHeartsin Lapset SIB-hankkeesta: Teemu Vartiamäki

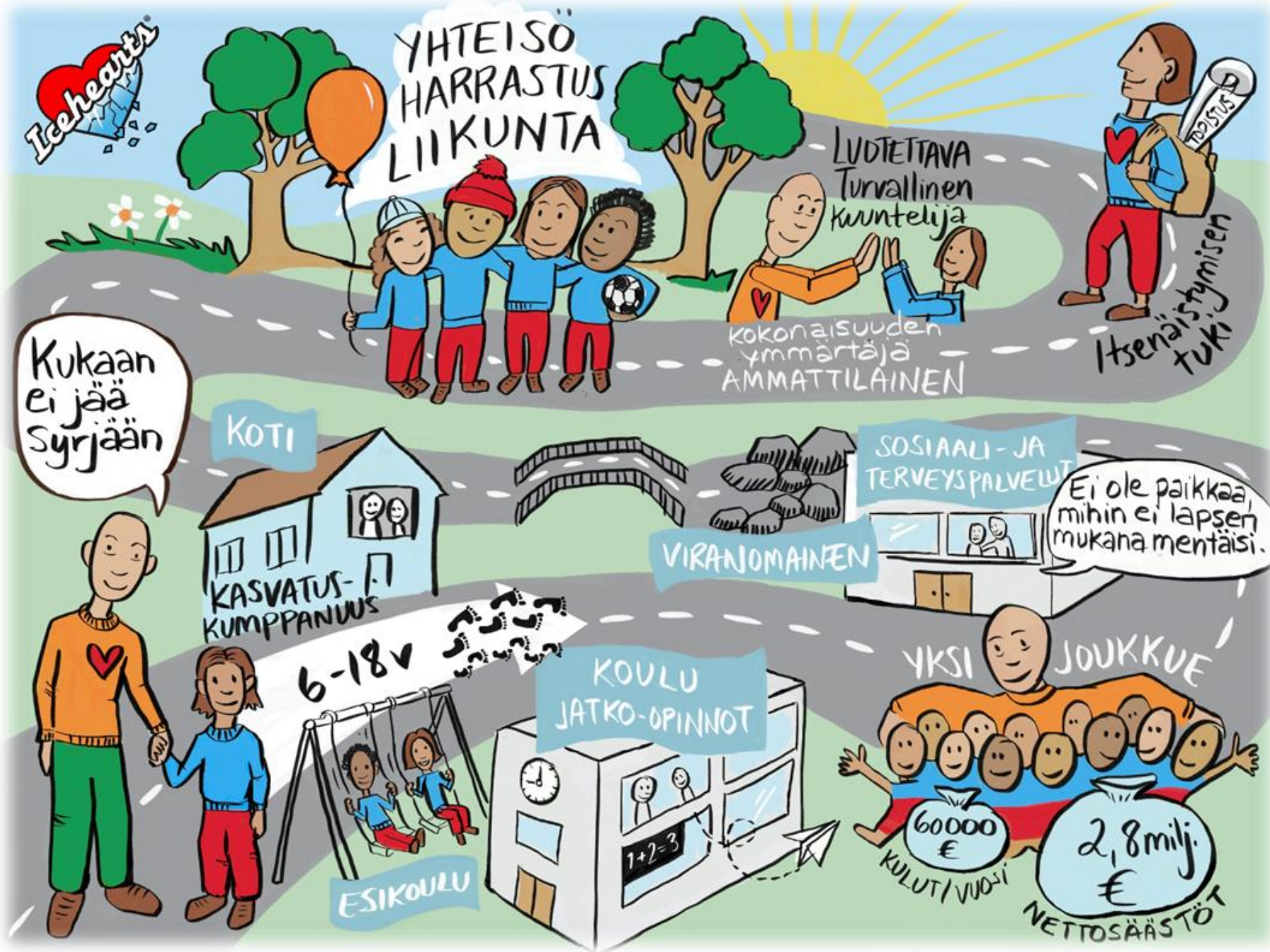




Oppeja Iceheartsin Lapset SIB-hankkeesta

*Mitä ja miten tietoa kerätään? Mihin se vaikuttaa?
Kokemukset ja haasteet? Kehittyminen*

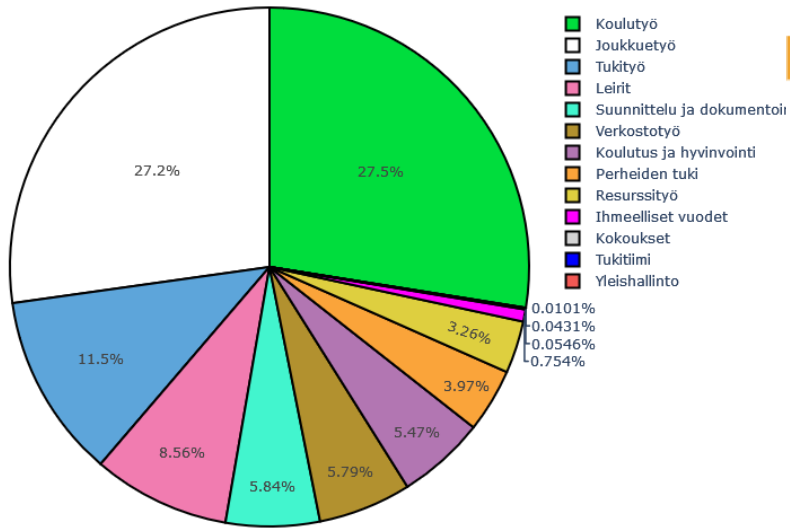




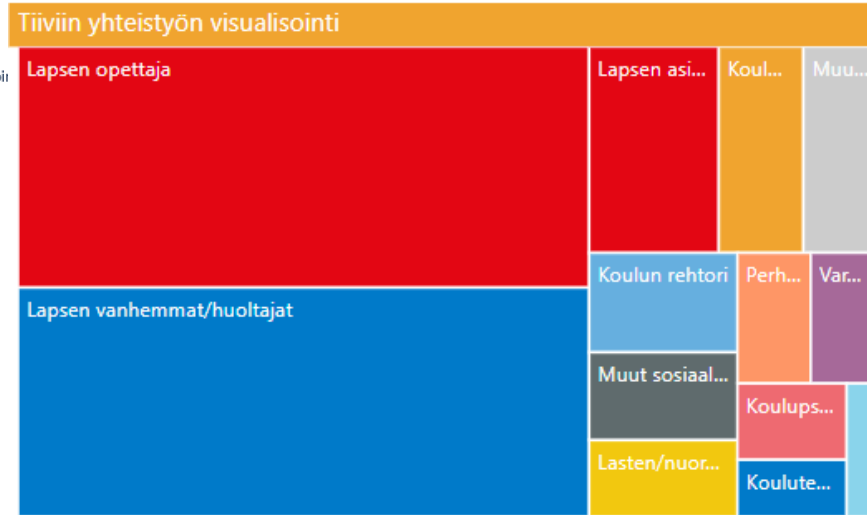
SIB-ohjelma mahdollistaa syventävät lisäpalvelut ja yksilöllistä tukea asiakasryhmälle.

Lisäksi SIB ohjaa organisaation kehittymistä.

1.



2.



Vaikuttavuustiedon tausta:

- Kohorttiaineistoon perustuva riskiluokittelu (0-4) ja ennusteeseen peilattava palvelutarpeen muutos + Neet-indeksi.

→ Asiakkaat



Jääsydän -seuranta:

1. Työn näkyväksi tekeminen ja laadun varmistaminen.

- Piirakkagraafi työn koostumuksesta, mitä tehdään, missä suhteessa

2. Lapsikohtainen seuranta ja tiedolla johtaminen.

- Puolivuositain. Kasvattajan arvio hyvinvoinnin kehityksestä, verkostoista ja toiminnan hyödyistä

-> Suunnitelmat työn kohdentamiselle.

3. Lasten oman näkemyksen kuuleminen. (lapset/nuoret)

- Asiakaspalaute. Lapsille oma mittaristo (hymynaamat), nuorille koetun mielenterveyden mittaristo.

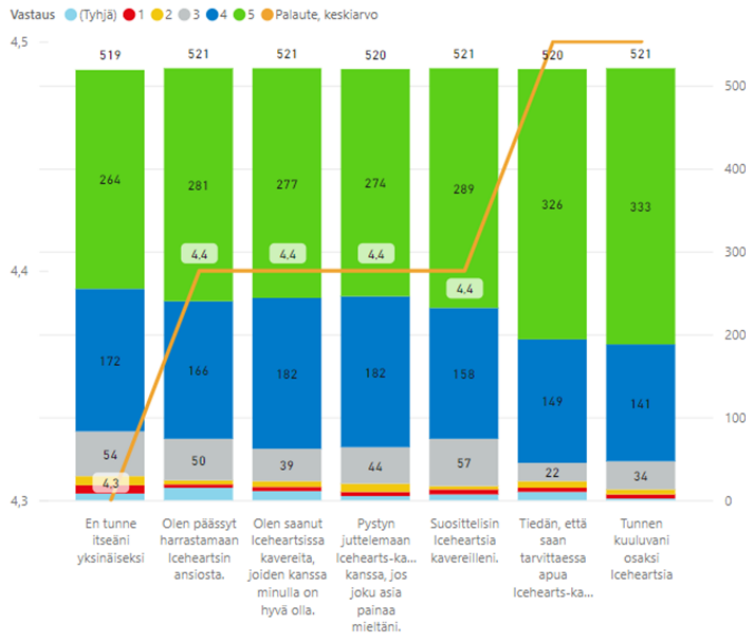
+ erilliset vanhempien palautekyselyt

+ erilliset verkostokyselyt

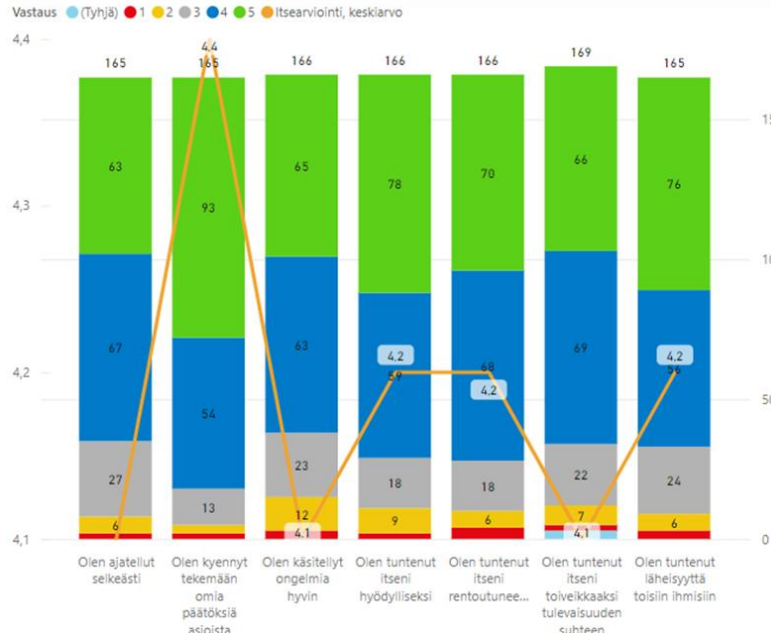
+ pilotoitu THL:n osallisuusindikaattori

3.

Lasten antamat palautteet



Nuorten itsearviointi positiivisen mielenterveyden mittarilla

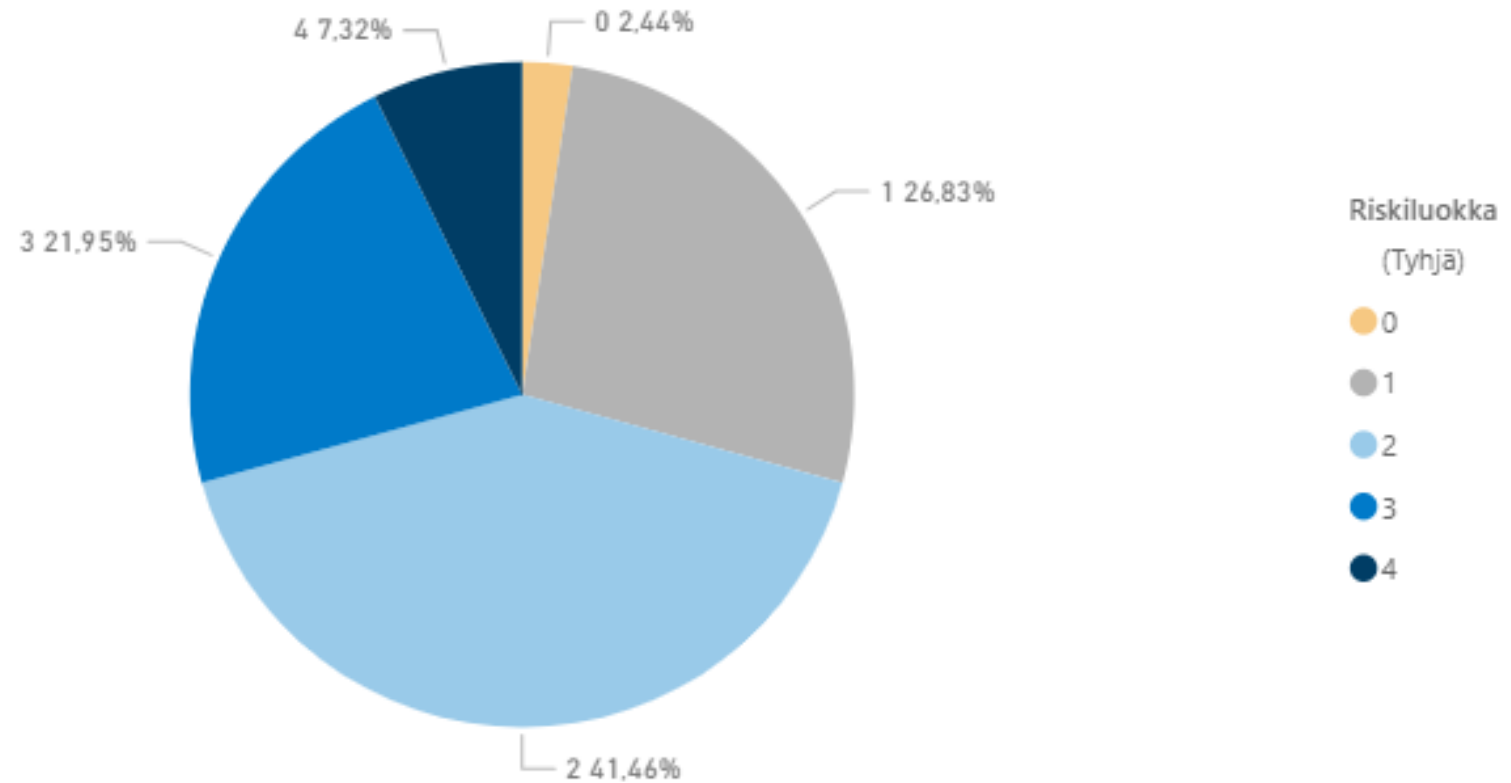


Lapsen elämään vaikuttavat tekijät ja haavoittuvuuden havaitseminen

Olosuhdetekijät, osuus



Riskiluokkien osuus



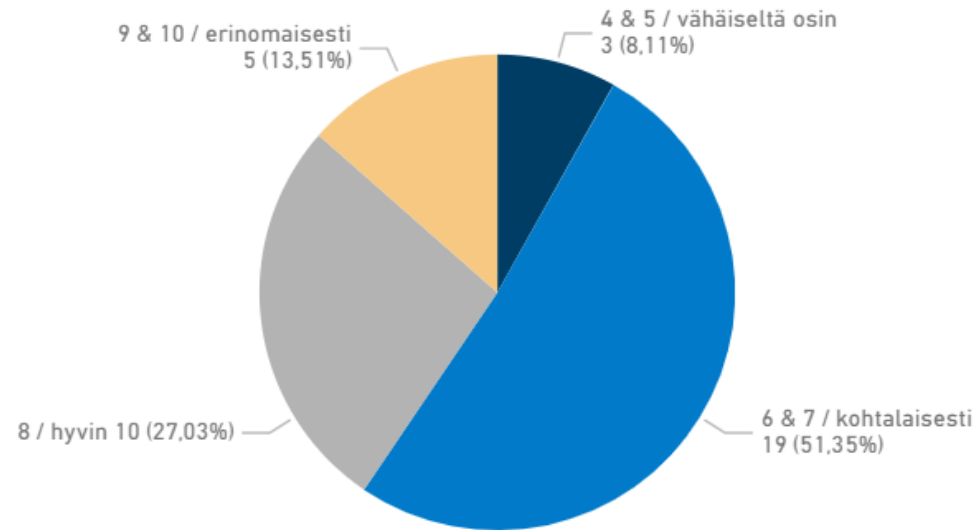
Lasten määrä 43



Koulunkäynnin tuki

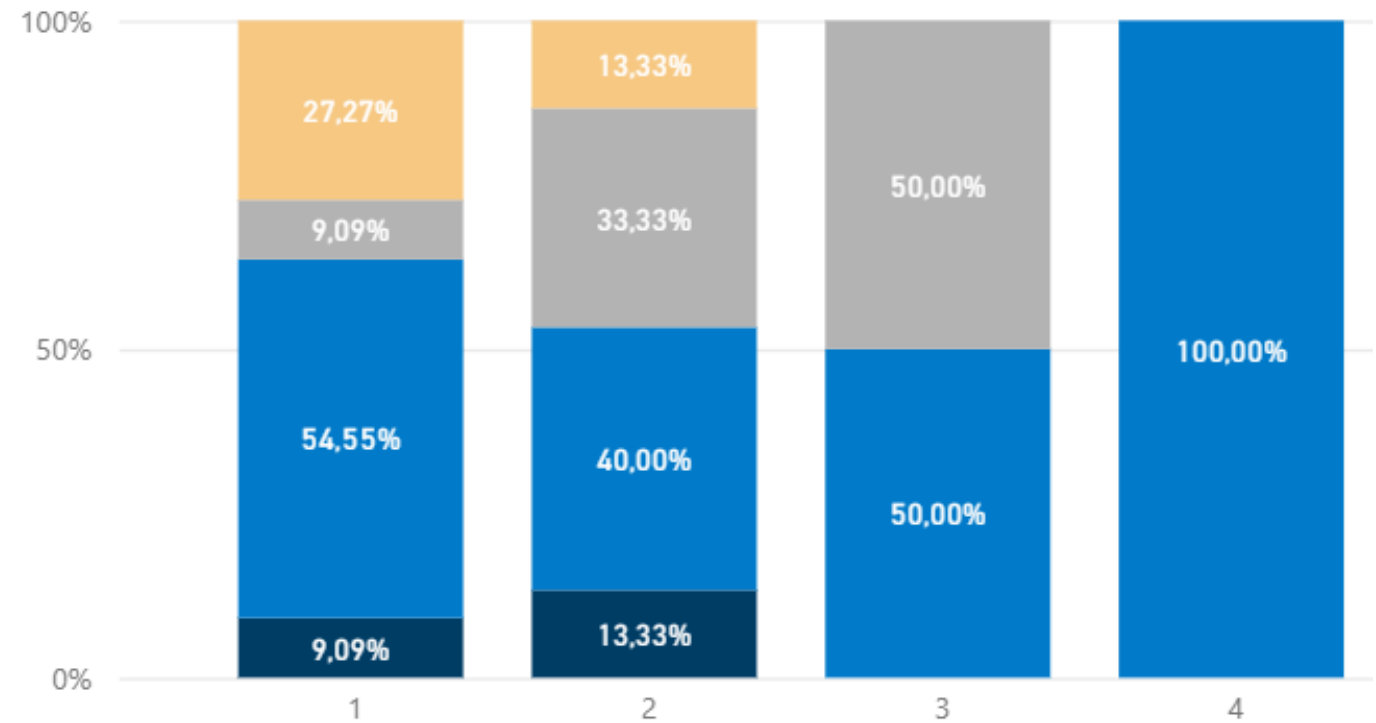
Arvosanjakauma, kaikki

Arvio arvosanoista ● 4 & 5 / vähäiseltä osin ● 6 & 7 / kohtalaisesti ● 8 / hyvin ● 9 & 10 / erinoma..



Arvosanojen osuudet riskiluokittain

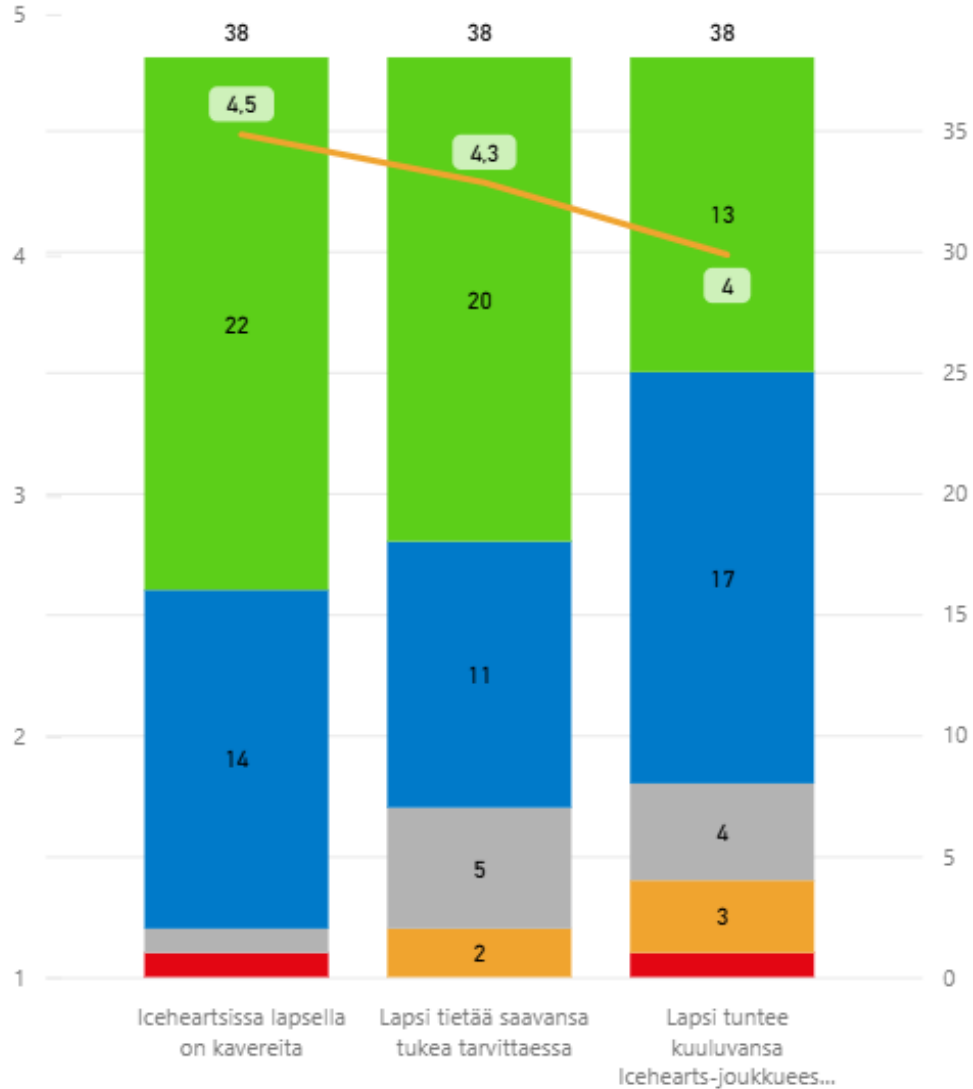
Arvio arvosanoista ● 4 & 5 / vähäiseltä osin ● 6 & 7 / kohtalaisesti ● 8 / hyvin ● 9 & 10 / erinomai



Osallisuuden kokemus

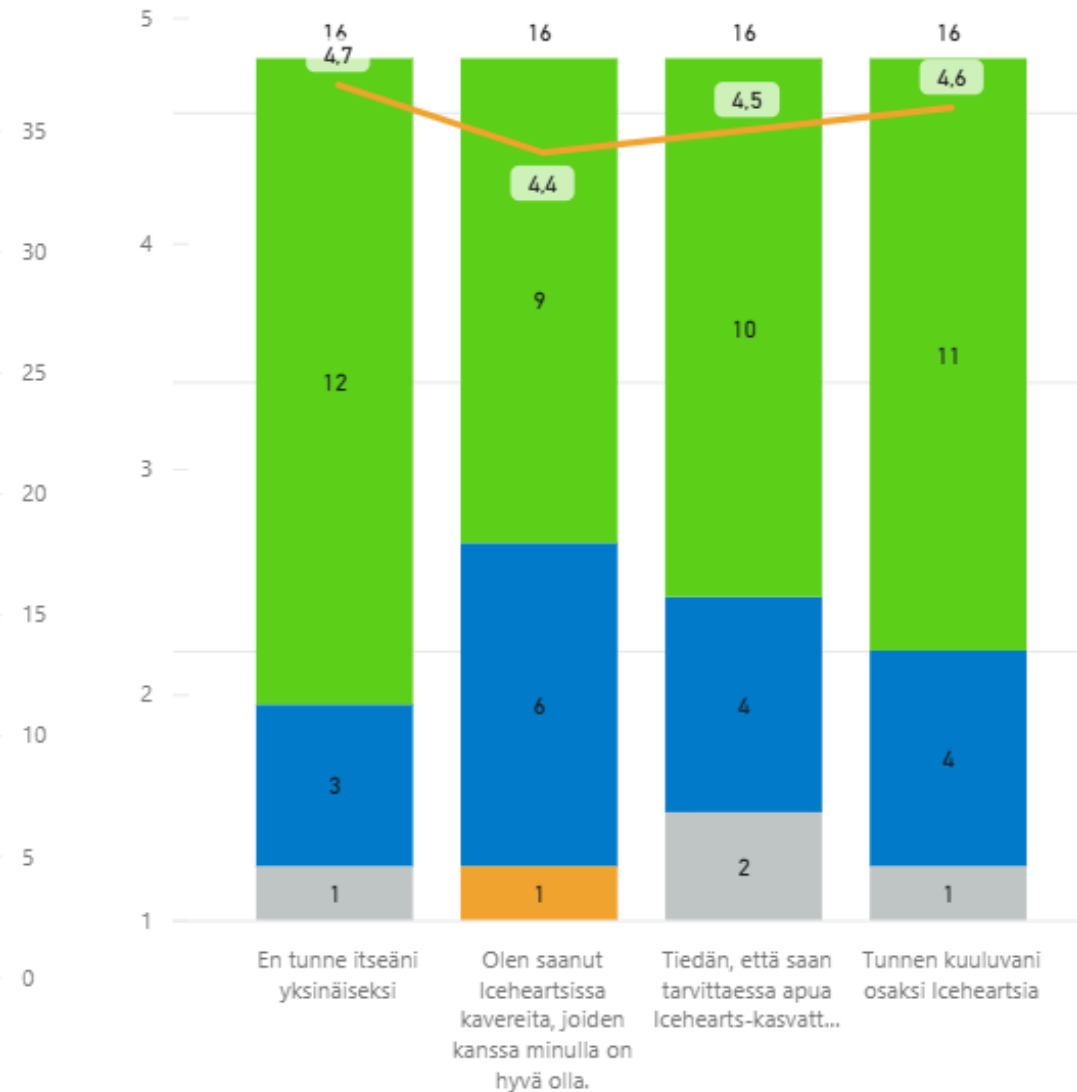
Arvio Icehearts-toiminnan hyödyistä

Vastaus 1 2 3 4 5 Hyödyt, keskiarvo

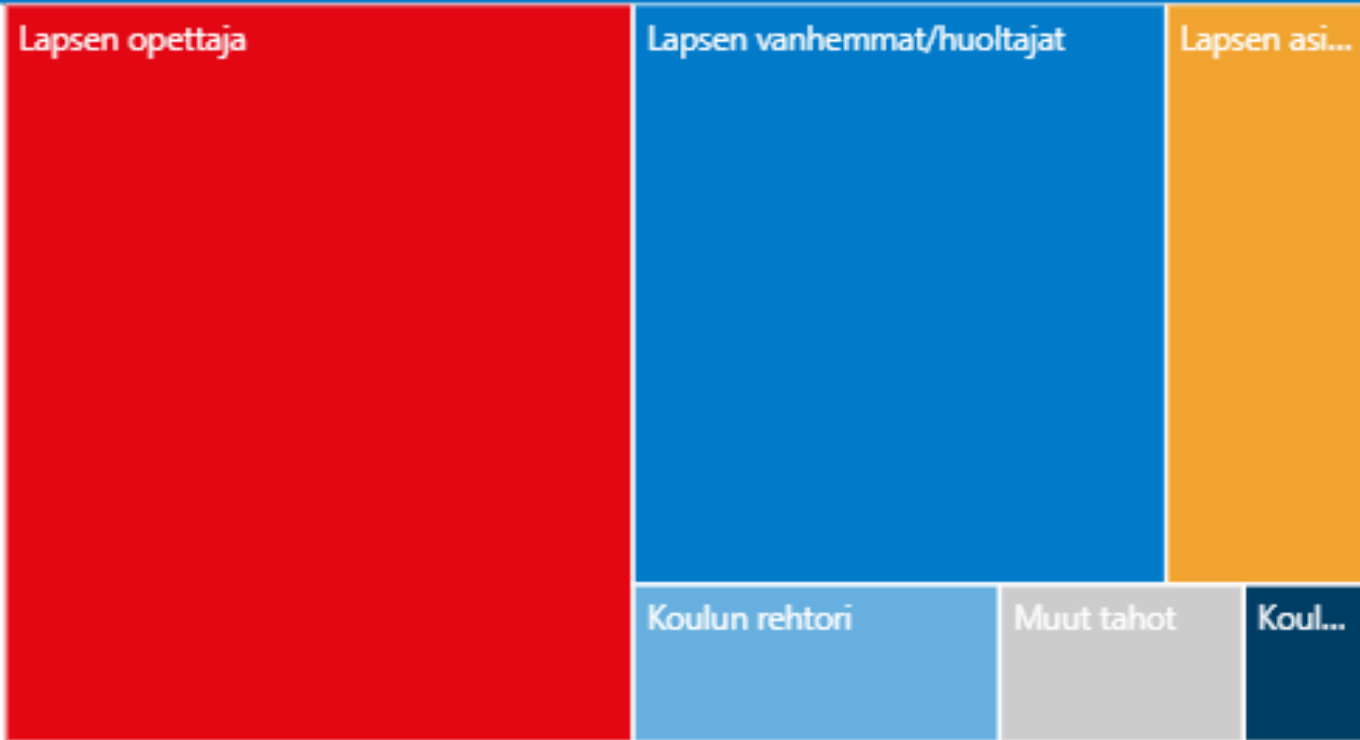


Lasten antamat palautteet

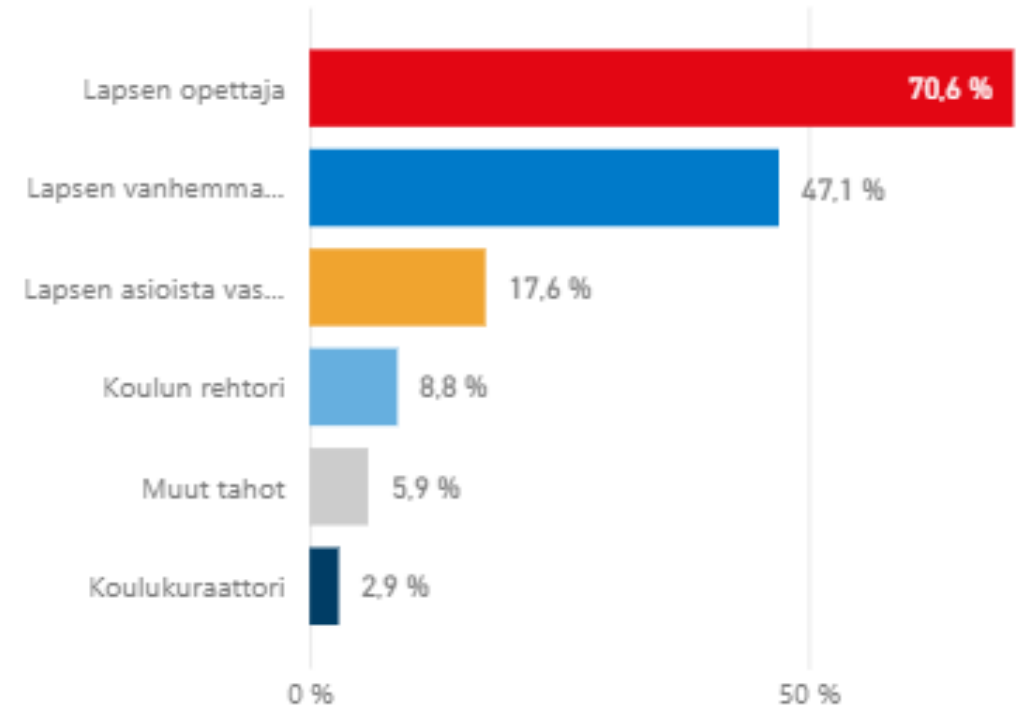
Vastaus 2 3 4 5 Palaute, keskiarvo



Tiiviin yhteistyön visualisointi



Tiiviin yhteistyön osuudet

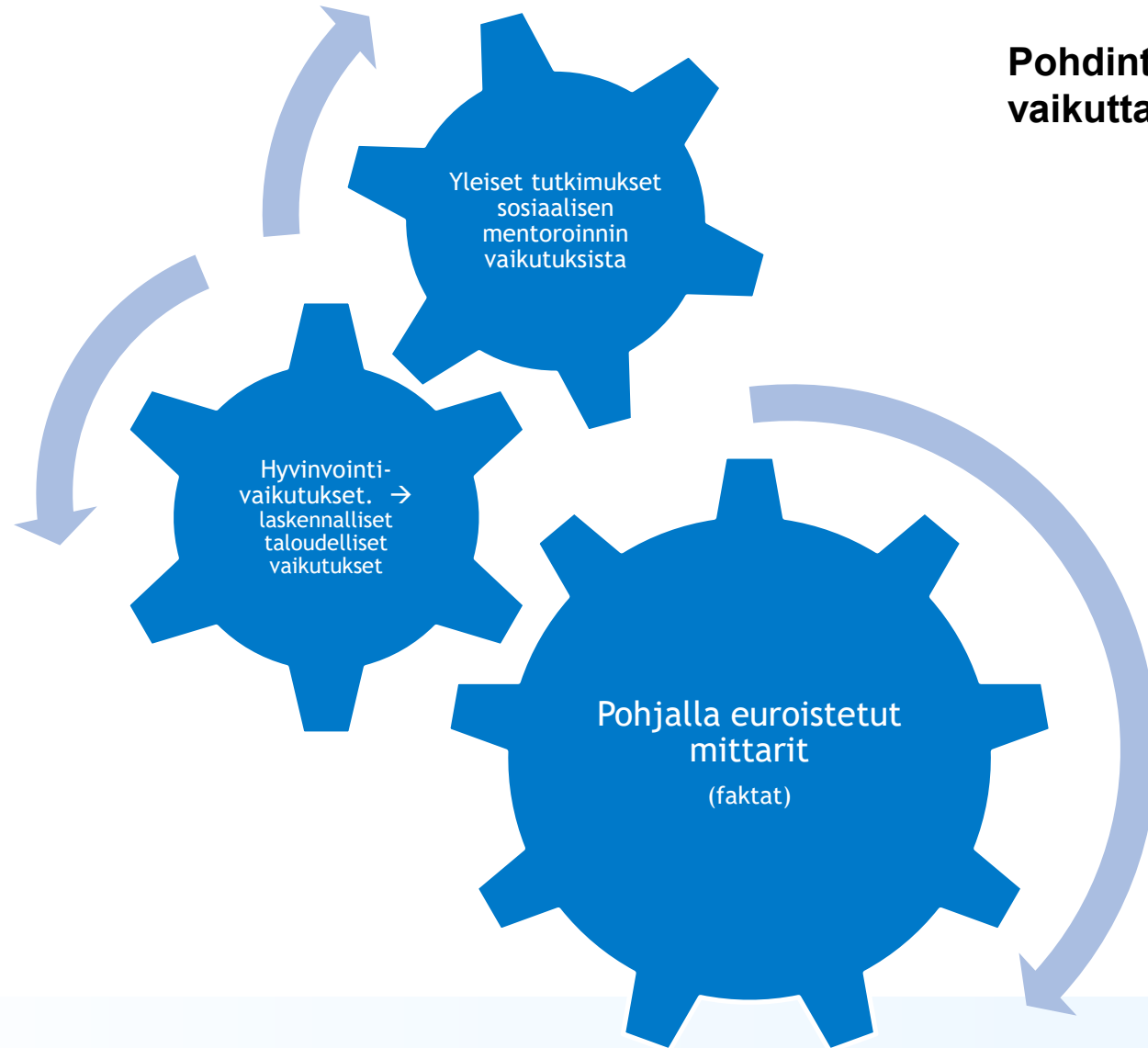


Hämeenlinnan Icehearts tekee tiiviisti yhteistyötä verkostojen kanssa ja Hämeenlinnassa on aito pyrkimys siihen, että yhteistyö olisi rakenteellista.

Nostot ennakoivista interventioista, joita on toteutettu

- Vaikuttavuusajattelun kehittyminen
 - » Mikä vaikutus on tarpeellinen? mikä vaikutus on mahdollinen? Seuranta
 - » Pienet tavoitteet voivat tuoda yllättäviä lopputuloksia
 - » Epäonnistumiset ovat osa oppimisprosessia
- Uimakoulu kohderyhmälle (lapset) <https://www.icehearts.fi/icehearts-toiminnassa-opetellaan-tarkeita-kansalaistaitoja/>
- Tukiopetus kohderyhmälle (lapset)
- Vanhempien kielenopetusta ja opintokäynti
- Vanhempien uravalmennus
- Perheiden tuen tapahtumat ja muuta vertaisuutta
- Kohdennettua koulutusta vanhemmuuden tueksi (EHYT ry:n Hadya-hanke, mm. päihde- ja digi-koulutusta)
- Yhteinen tila vahvistamassa yhteisöllisyyttä

Pohdintaa mittareista ja vaikuttavuuden hankinnasta



- Oleellisia kysymyksiä pohtia
 - » mitä voidaan mitata ja mitä ei?
 - » Millainen mittaustulos on riittävä ja uskottava?
 - » Onko relevanttia määritellä kuka omistaa säästöt (ja kustannukset)?
 - » Osaoptimoinnin riski?

Iceheartsin kokonaisvaltainen ja suhdeperustainen toiminta taipuu todella moneen ja avaa runsaasti eri ikkunoita perheiden ja kohderyhmän lasten elämään.

Miten opimme hyödyntämään etuoikeutetun mahdollisuuden ja luottamuksen parhaimmalla ja tehokkaimmalla tavalla? Kehitys edellyttää jatkuvaa oppimista, työn kriittistä reflektointia, kohdentamisen priorisointia ja resurssien tarkoituksenmukaista käyttöä. Jatkuvaa arviointia siitä, miten saamme työstämme parhaan panos-tuotos suhteen?



Irina Tiitinen

tiimimentori, Hämeenlinna

irina.tiitinen@icehearts.fi

+358 45 1119 525

Teemu Vartiamäki

toiminnanjohtaja

teemu.vartiamaki@icehearts.fi

+358 40 5926 122

www.icehearts.fi

Hyvän kasvun
puolesta!

TAMPERE.
FINLAND

NUORET SIB – TAMPERE

Oppeja tilaajan näkökulmasta

Uusi vaikuttavuusperusteinen rahasto - SIBin
opit ja uudet avaukset – webinaari 27.3.2026

Esko-Pekka Järvinen, erikoissuunnittelija

Tampereen kaupunki, sivistyspalvelut

Esityksen kuvat: Skyfox / Marko Kallio
Oivallusvideo / Videotiiviste oy
Laura Vanzo / Visit Tampere
Materiaalit: Esko-Pekka Järvinen,
Tarja Puskala & Outi Valkama

LÄHTÖKOHTANA ILMIO

- Valtakunnallisesti sijaishuollossa olleista nuorista **vain puolet** suorittaa peruskoulun jälkeisen tutkinnon
 - Ilmiö on yhteneväinen eri Pohjoismaissa, Suomessa kuitenkin on erityispiirteenä sijoitettuna olleiden nuorten heikompi kiinnittyminen työelämään

JOHTOPÄÄTÖS

- Kodin ulkopuolelle sijoitettujen lasten kouluttautumisen tukeminen olisi tärkeää, mutta siihen kohdistettuja erityisiä tukitoimia on tiettävästi Suomessa hyvin vähän
- Tutkinnon suorittaminen vaatii nuorelta erilaisia voimavaroja: käytännöllisiä resursseja, kuten talous ja asuminen, symbolisia resursseja, kuten identiteetti ja käsitys omista mahdollisuuksista, sekä tapojen ja tekemisen resursseja
- Tukea tulisi antaa nuoren itsetunnon, identiteetin ja sosiaalisten verkostojen vahvistamiseen, onnistuneen opiskeluvalinnan toteutumiseen sekä opintojen suorittamiseen

Helsingin Uutiset: Puheenaihe
14.6.2018

Karu tieto sijoitetuista lapsista: jäävät ilman koulutusta

Kodin ulkopuolelle sijoitetusta lapsista vain alle puolet suorittaa joko ylioppilastutkinnon tai ammattitutkinnon. Tämä selviää tuoreesta tutkimuksesta, jossa tutkijat Suomesta, Ruotsista ja Tanskasta tarkastelivat kodin ulkopuolelle sijoitettujen lasten kouluttautumista.



Luetuimmat

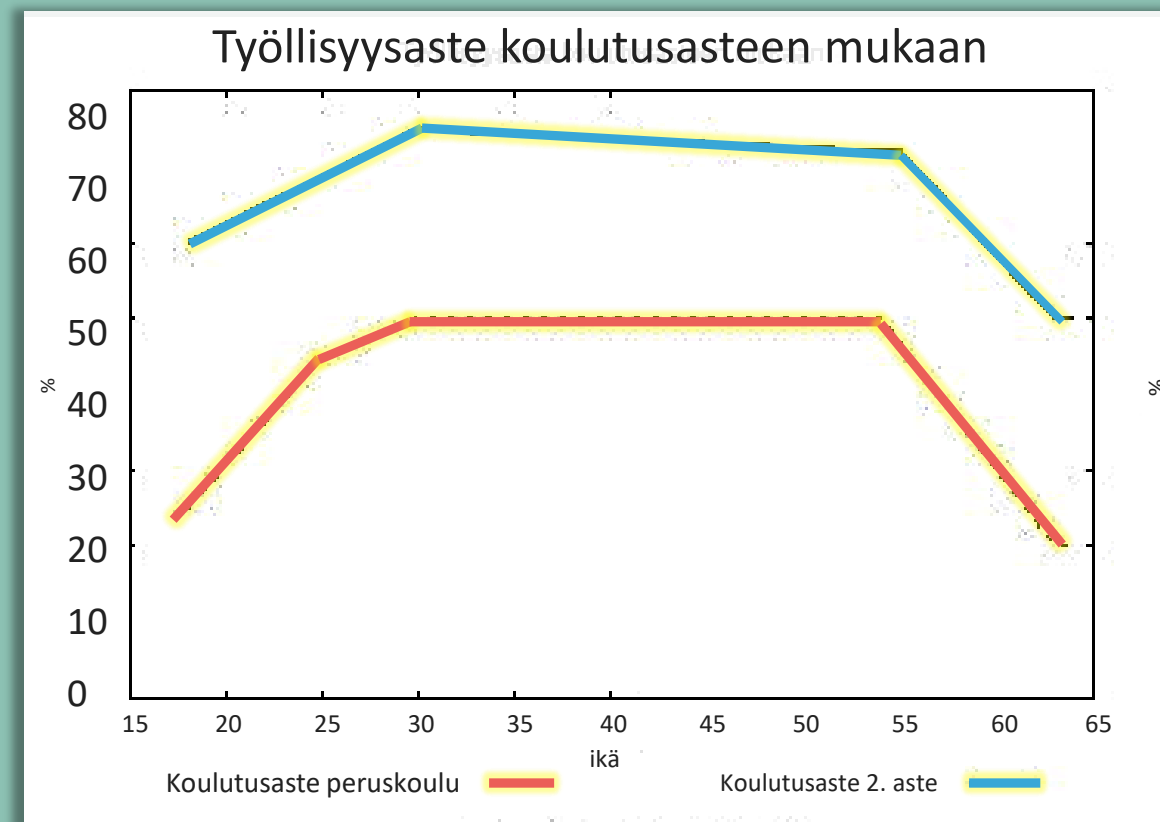
1 Oikeus päätti: Kiky-piden työaikaan on perusteeton
PUHEENAIHE 6.11.2019 15.

2 Lääkäri ihmettelee, miksi 90 prosenttia suomalaisista ei paranna terveyttään "maailman helpoimmalla keinolla"
PUHEENAIHE 7.11.2019

Useimmat kodin ulkopuolelle sijoitetut lapset jäävät vaille toisen...
Suomessa, Ruotsissa ja Tanskassa. Kuva: Arkisto / Pää...
Terveiden ja hvin...
23...

KOULUTUKSEN VAIKUTUS TYÖURAAAN

- Peruskoulun varaan jäävät henkilöt ovat selvästi yliedustettuina työttömissä, työkyvyttömyyseläkeläisissä ja työvoiman ulkopuolella olevissa (Tilastokeskus (työllisyys) ja OKM Julkaisu 2014:13 Koulutus, työllisyys ja työttömyys)
- Kansallisen syntymäkohortti 1987 -aineiston perusteella sijaishuollosta aikuistumisessa on nähtävissä yhteys mm. koulupudokkuuteen, heikkoon työllistymiseen, toimeentulotuen käyttöön, raskauden keskeytyksiin ja nuorena synnyttämiseen.



Ensimmäinen SIB -vaikuttavuushankinta Tampereella

Kohderyhmä:
Vuonna 2003–2006 syntyneet tamperelaiset nuoret (huostaanotto taustalla), yhteensä **247 nuorta**

Hankinnan valmistelu kaupunginhallituksen päätöksen (Hansel) mukaisesti: ilmiön ymmärrys ja hankinnan sisällöt

Toiminnan käynnistämisen edellyttävät hallinnolliset toimet: sopimukset, yhteistyöryhmät, suostumuslomakkeet, tiedotus

Valmistelutyö käynnistyy: johtoryhmät, yhteistyötahot kokoon, nuorten kanssa keskustelu

Hankintaprosessin toteutus tilaajien yhteishankintana kilpailullisella neuvottelumenettelyllä. Kaupungin ylimmän johdon ohjaus ja hankintapäätös.

Ensimmäinen nuori liittyy mukaan toimintaan

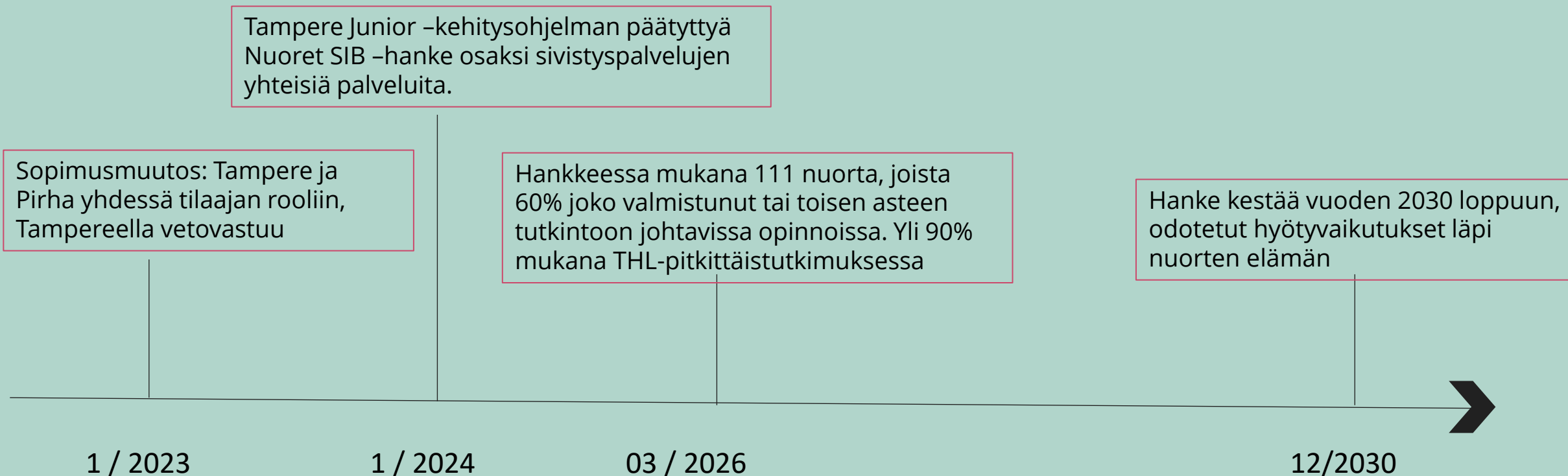
3-6 / 2019

6-12 / 2019

1-7 / 2020

8 / 2020 – 2 / 2021

26.3.2021



Taloudellinen hyöty

- Hankkeen taloudellinen hyöty lasketaan vertaamalla kohderyhmän perusuran mukaista tilannetta ja hankkeessa saavutettuja tuloksia.
 - Odotettujen tulosten toteutumista seurataan segmenteittäin
- Perusura tarkoittaa kohderyhmän odotettua kehitystä, jos hanketta ei olisi tehty.
- Kohderyhmän perusura on laskettu THL:n syntymäkohortin 1987 tiedoista sekä Tilastokeskuksen työllisyys- ja työttömyysaineistosta.

KERTAUS LÄHTÖKOHDISTA

- ➔ Tuotonmaksumallin on oltava sellainen, että se on tilaajalle kannattava ja perustuu selkeästi todennettaviin tuloksiin sekä niistä saatavaan taloudelliseen hyötyyn. Tilaaja maksaa vain tuloksesta - siitä, että saadaan enemmän ja parempia tuloksia kuin nykytoiminnalla ja että tulos vaikuttaa positiivisesti julkistalouteen. Muuten tilausta ei tehdä.
- ➔ Tuotonmaksumallin on oltava sellainen, että se on sijoittajalle houkutteleva, muuten tarjousta ei jätetä eikä hanke saa tarvitsemaansa rahoitusta. Hankkeessa tuotetaan palveluita vain asetetun tulostavoitteen näkökulmasta, sitä, mikä mahdollistaa mahdollisimman hyvän lopputuloksen asetettujen mittarien mukaan ja näin ollen tässä kontekstissa mahdollisimman suuren palkkion.

Onnistumisia

- Nuorten kuuleminen hankevalmistelussa
- Sopimuksen (ja sopimusosapuolten) joustavuus muuttuvissa tilanteissa
- Hyvin valittu palkkionmaksuperuste
- Nuorten sitoutuminen toimintaan
- Nuorten hyvinvoinnin edistäminen
- Valmistumiset ja nuorten työllistyminen



Mitä olisi voinut tehdä toisin?

- Valmistelussa vahvemmin mukaan myös nuorten kanssa työskentelevät
- Tarkempi huomio asiakasohjaukseen heti alusta lähtien
- Hyvinvointialueuudistuksen vaikutusten ennakoarviointi
- Julkisen sektorin budjetointiin ja SIB-malliin liittyvien kysymysten laajempaa tarkastelua hankevalmistelussa

TAMPERE.

FINLAND

Esko-Pekka Järvinen

esko-pekka.jarvinen@tampere.fi

0417313226

Kiitos!



TAMPEREEN KAUPUNKI

Mitä seuraavaksi?

**ColImpact verkoston järjestämä vauhdittamojakso
tilaajille: Riikka Westman (HDL)**

Mitä seuraavaksi? LSKL

Tunnista ilmiö, aseta tavoite ja laske kustannukset

- Tilaajan tehtävänä on tunnistaa ilmiö, johon halutaan puuttua
- Millä indikaattorilla ilmiötä voidaan havainnollistaa?
- Mitä ilmiön mukaisista riskien ehkäisystä ollaan valmiita maksamaan, millaista säästöä saadaan aikaan?
- Palveluntuottajilla paljon osaamista ja tietoa. Vuoropuhelu tärkeää varhaisessa vaiheessa.

Konsultteja, joiden kanssa aikaisemmin tehty yhteistyötä

- Kustannuslaskelmat/yhteiskunnallinen hyöty Petri Hilli QSA Oy
- PTC-services sopimukset ja julkiset hankinnat (Jussi Pyykkönen)

LSKL:n rooli uusissa avauksissa

- Sparraus lapsiin, nuoriin ja perheisiin liittyvissä teemoissa, uudet avaukset
- Yhteiset tapaamiset tilaajien ja palveluntuottajien kanssa (S-Pankki mukana tarpeen mukaan)
 - Torstaisin klo 12-14 (1h tapaamiset) Sovitaan Lauran ja Ainon kanssa s-postitse

Lukemista

- [Lapset ja nuoret SIB | Lastensuojelun Keskusliitto](#)
- [Vaikuttavuus maksaa itsensä takaisin | Lastensuojelun Keskusliitto](#)
- [Lapset ja nuoret SIB toimintasuositus: Nepsy-lasten ja -perheiden vaikuttava tukeminen | Lastensuojelun Keskusliitto](#)
- [Miten lasten suojelun kustannukset kertyvät II –selvitys | Lastensuojelun Keskusliitto](#)
- [Reittiopas vaikuttavuuteen : Vaikuttavuusperustainen ohjaus sote- ja työllisyyspalveluissa](#)
- [Syrjäytymisen hinta – case investoinnin kannattavuuslaskemasta](#)
- [Predictors of non-completion of upper secondary education in Finland based on register data - Susanna Raisamo, Tytti Pasanen, Petri Hilli, Timo Ståhl, 2025](#)
- [Educational attainment and employment of young adults ageing out of care: A registry study based on the Finnish birth cohort 1987 - Pasanen - 2023 - Child & Family Social Work - Wiley Online Library](#)

Kiitos!

Laura.nila@lskl.fi

Aino.akinyemi@lskl.fi



Palautteesi tilaisuudesta on meille tärkeää, täytähän lyhyen kyselyn:

<https://link.webropolsurveys.com/S/523CDF208D2B9699>