

Vanhemmat: Perhekeskuksen tulee tarjota tukea ja seuraa

"Matalan kynnyksen palveluita tarvitaan enemmän. Lapsiperheet tarvitsevat joustoa ja tukea arjessa ilman syyllistämistä tai suurempia kriisejä."

64 % toivoo tukea vanhemmuuteen.

60 % haluaa tavata muita vanhempia.

57 % kaippaa tukea haastaviin elämäntilanteisiin ja huoliin.

54 % toivoo tukea lapsen terveyttä koskevissa kysymyksissä.

50 % toivoo tapahtumia, 46 % ryhmätoimintaa, 43 % kahvilatoimintaa ja 38 % luentoja ja info-tilaisuuksia. 33 % toivoo tukea parisuhteeseen ja 4 % jotain muuta.

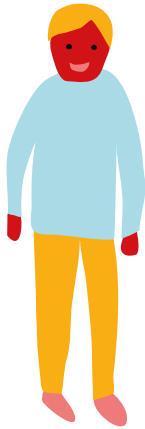


Perheet keskiöön! kysyi, 367 vanhempaa vastasi



85 %

naisia



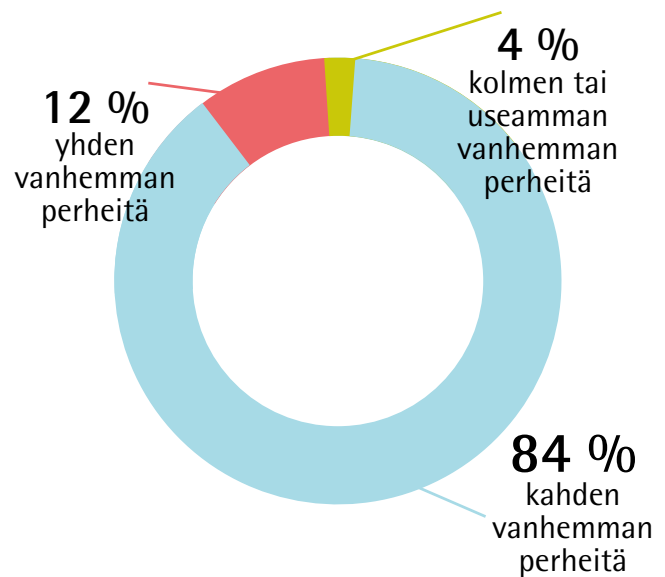
14 %

miehiä



1 %

muita



Vastaajien lasten määrä vaihteli 1-15 välillä

Uusimaa
35 %

Varsinais-Suomi
21 %

Pohjois-Savo
14 %

Päijät-Häme
14 %

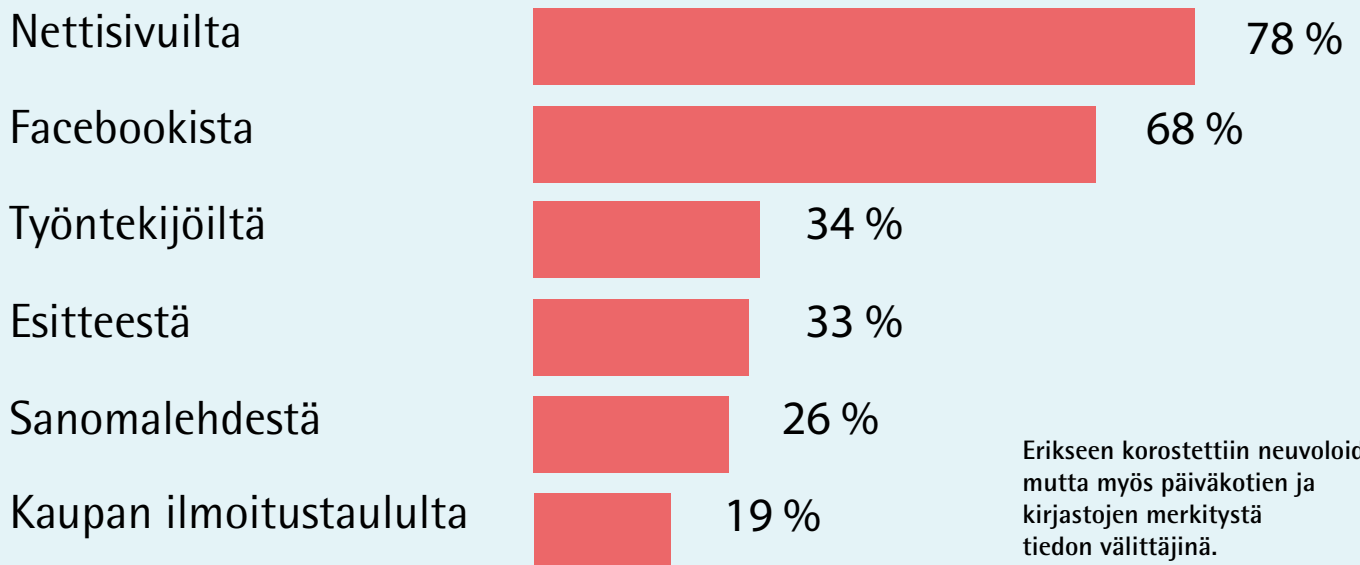
Lappi
11 %

Pohjois-Karjala
5 %



Tietoa lapsiperheiden tuesta ja palveluista tulee löytyä kattavasti ja monien eri kanavien kautta

Tietoa toivotaan:



Erikseen korostettiin neuvoloiden, mutta myös päiväkotien ja kirjastojen merkitystä tiedon välittäjinä.

95 % vastaajista kokee pärjäävänsä hyvin tai melko hyvin vanhempana arjen keskellä

21 % vastaajista kokee, ettei saa riittävästi tukea vanhemmuuteen

13 % ei aina tiedä, mistä saa tarvittaessa apua

"Perheille on oltava paikkoja, missä tavata toisia perheitä!"

"Pitäisi olla koottuna kaikki alueella olevat tapahtumat ja kerhot, ettei tarvitsisi kaikkea etsiä eri paikoista."

"Kuntien tulisi entistä enemmän tehdä yhteistyötä eri järjestöjen ja vapaaehtoistoimijoiden kanssa ja ottaa heitä enemmän avuksi palvelujen järjestämiseen kuntalaisille."



Kohtaamispaikan merkitys on keskeinen – yhteisöllisyys ei synny itsestään



Usein kohtaamispaikassa käyvistä...*

(* Käy kerran viikossa tai useammin)

- 54 %** on saanut erittäin paljon tai paljon tukea perheensä arkeen
- 58 %** on saanut erittäin paljon tai paljon tietoa lapsiperheiden palveluista
- 38 %** kokee voivansa vaikuttaa erittäin paljon tai paljon kohtaamispaikan toimintaan

Harvemmin kohtaamispaikassa käyvistä...*

(* Käy muutaman kerran kuukaudessa tai harvemmin)

- 25 %** on saanut erittäin paljon tai paljon tukea perheensä arkeen
- 25 %** on saanut paljon tietoa lapsiperheiden palveluista
- 19 %** kokee voivansa vaikuttaa erittäin paljon tai paljon kohtaamispaikan toimintaan

Miten varmistetaan, että kohtaamispaikat ovat aidosti avoimia kaikille?

Kohtaamispaikkojen kehittämisen haasteena on, miten yhteisöllisyys ja osallisuuden toteutuminen varmistetaan käyntikertojen tiheydestä riippumatta.

"Kohtaamispaikassa voisi olla työntekijöiden puolesta aktiivisempaa ohjaamista. Välillä näkee yksin tulevia äitejä, jotka kokevat selvästi itsensä ulkopuolisiksi. Itsellekin oli alkuun tosi korkea kynnyks osallistua toimintaan."



Mikä on perhekeskus?



Perhekeskus on palvelujen kokonaisuus, joka sisältää lapsille ja perheille suunnatut hyvinvointia, terveyttä, kasvua ja kehitystä edistävät sekä varhaisen tuen ja hoidon palvelut. Perhekeskus yhteensovittaa kuntien ja kuntayhtymien sekä järjestöjen ja seurakuntien palveluita ja toimintaa. Perhekeskuksen kohtaamispaikka on kaikille perheille avoin tila, jossa vanhemmat voivat tavata toisiaan, saada vertaistukea, tietoa, ohjausta ja neuvontaa. Pienille lapsille on tarjolla varhaiskasvatusta.

Palveluohjausta
perhekeskukseen!

Enemmän tapahtumia
lapsiperheille!

Matalan kynnyksen
palveluita tarvitaan enemmän.
Paremminkin tietoa kotipalvelun
mahdollisuudesta.

Kaikilla ei ole varaa
kalliisiin kerhoihin
ja muskareihin.



Kysely toteutettiin toukokuussa 2019 Perheet keskiön! -hankkeen pilottimaakunnissa. Uudellamaalla kysely toteutettiin Helsingissä leikkipuistossa ja perhekeskuksissa, Lapisissa Tornion perhetapahtumassa ja Pohjois-Savossa Iisalmissa kauppakeskuksen aulassa. Varsinais-Suomessa kysely toteutettiin perhekahviloissa (Turku, Raisio, Uusikaupunki ja Laitila) ja lisäksi ja Turun keskustassa. Pohjois-Karjalassa ja Päijät-Hämeessä kysely toteutettiin kolmessa kohtaamispaikassa (Kontiolahti, Outokumpu ja Joensuu sekä Lahti ja Orimattila). Kokemuksista kohtaamispaikoissa kysyttiin Päijät-Hämeessä ja Pohjois-Karjalassa.

Lue lisää: <https://www.lskl.fi/keskusliitto/hankkeet/perheet-keskioon/>



@Perheetkeskioon